

# *Cas Clinique*



Centre Hospitalier de Lens



*Mr Guillemant David*  
*IDE*

*Session paramédicale*  
*31/01/2018*

# DÉCLARATION DE LIENS D'INTÉRÊT AVEC LA PRÉSENTATION

**Intervenant : David Guillemant, Lens**

Je n'ai pas de lien d'intérêt à déclarer

# La Coronarographie au CH Lens

• En 2017 :

- 3260 Coronarographies
- 1350 Angioplasties
- 507 Urgences



- Le Centre du Bassin de l'Artois :
  - Patients hospitalisés à Lens
  - Les autres venant de 6 hôpitaux et cliniques périphériques (Ambulance, SAMU, TIIH )
  - Partenariat avec la polyclinique de Bois-Bernard (GCS) : TAVI
- *Équipe mixte IDE / Manipulateur en électroradiologie travaillant sur trois salles.*

## *Cas Clinique*

- Mme B, âgée de 75ans

*\* Consulte un cardiologue pour la première fois en juillet 1999 pour douleurs rétro-sternales constrictives à l'effort lorsqu'elle effectue son ménage, disparaissant par la suite.*

*\* FdR : Découverte récente d'une hypercholestérolémie à 3g, traitée sous statine ( Tahor<sup>o</sup> ) et d'une HTA ( Cozaar<sup>o</sup>, Flodil<sup>o</sup> )*

*\* ECG : Rythme régulier sinusal à 65 btts/mn, sans trouble de la conduction auriculo-ventriculaire, ni intra-ventriculaire. On note un aspect d'ischémie sous-épicaudique antérieure.*

## *Cas Clinique*

### *Conclusion*

*\* Il existe une insuffisance coronarienne à type d'angor d'effort typique, correspondant aux troubles de la repolarisation osbervés à l' ECG.*



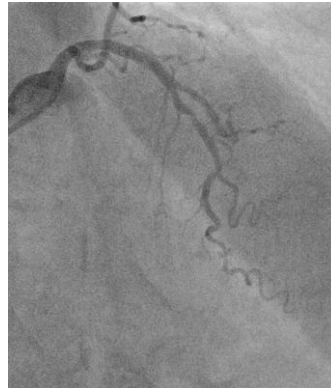
## *Coronarographie*

# *Coronarographie*

- Jeudi 5 Août 1999, 14h Salle Coroscope (Siemens°).

- *Fémorale droite, 6Fr, JL4 et JR4/6f, Visipaque° 320.*

- *2 Cardiologues, 2 paramédicaux ( MERM, IDE ).*



*Chute de la TA ( 5 à 6 de Systolique), pâleur, chaleur +  
Bradycardie.*



*Atropine + Voluven<sup>o</sup>*



*La TA ne remonte jamais*



*Coro G+Dte : Tri-tronc avec flux TIMI conservé*





*Perte de connaissance + ACR*



*MCE, intubation, ventilation, adrénaline  
(...45mg), Noradrénaline (2mg/h), Bicar, Tham...*



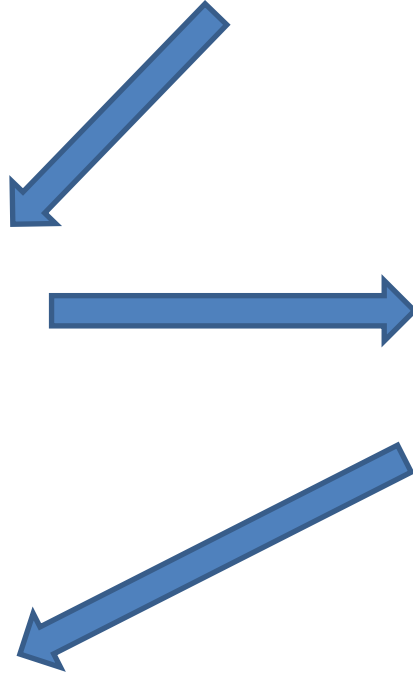
*Après 1h15 de réanimation...  
Décès de la patiente.*



- *Coro tri-tronc, mais TIMI ok*
- *Pas d'hémorragie.*
- *Allergie ???*

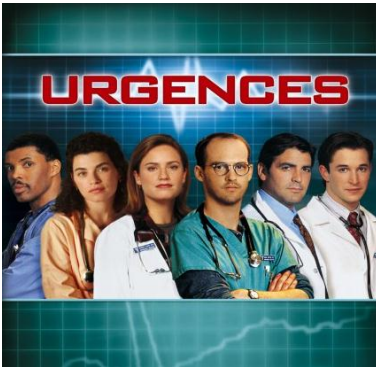


## *Dépôt de plainte*



- Ig E.*
- Histamine.*
- Tryptase.*

# Dépôt de plainte



- 5 Médecins.
- 1 Ide, 1 Merm.

## *Dépôt de plainte*



### *Conclusion Juridique.*

*L'autopsie confirme que le décès de la patiente est lié à son allergie au produit de contraste iodé*

*Pas de suite judiciaire.*

## *Take Home Message*

*« La prudence ne prévient pas tous les malheurs, mais le défaut de prudence ne manque jamais de les attirer. »*