



# Edition présentielle 2.0

**Votre santé et votre sécurité sont notre priorité.**

Nous mettrons en place toutes les mesures sanitaires nécessaires pour un congrès en toute sérénité :



## **PASS VACCINAL**

Accès au congrès sur présentation  
**OBLIGATOIRE** du Pass Vaccinal



## **MASQUE**

Port du masque **OBLIGATOIRE**  
pendant toute la durée du congrès



## **GEL**

Distributeurs de gel hydroalcoolique  
dans tous les espaces communs

# Une évolution digitale

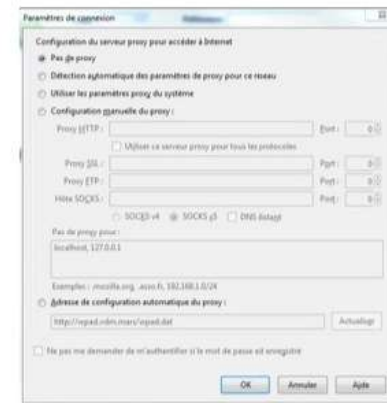
## Connexion au réseau « wifi-pharo » Partenaire avec Log In et Password

Avec votre ordinateur

- 1: Activer la fonctionnalité Wifi de votre ordinateur
- 2: Rechercher le réseau « wifi-pharo » et connectez vous à celui-ci
- 3: Ouvrir le lien [control.access.network](http://control.access.network) dans un navigateur internet pour arriver sur le portail captif ci dessous
- 4: Cliquer sur **Autres Choix**
- 5: Entrer l'identifiant transmis par le palais: **htc2022**
- 6: Entrer le Mot de Passe: **htc2022**
- 7: Cocher la case « J'accepte les Conditions Générales d'Utilisation »
- 8: Cliquer sur **Connexion**
- 9: Vous avez maintenant accès à internet

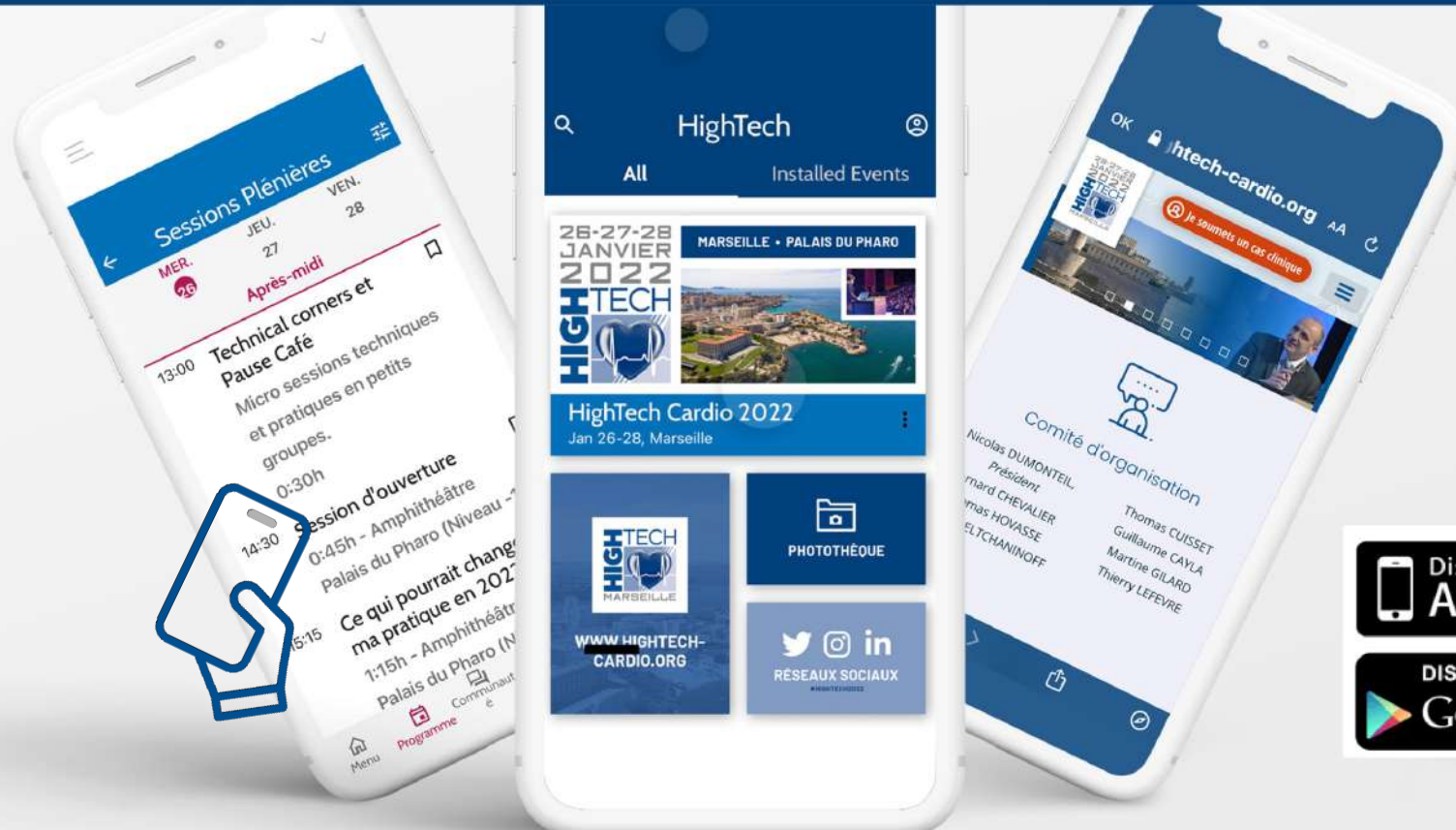


Il est parfois nécessaire de modifier les paramètres du Proxy en cochant la case Pas de proxy



# POSEZ VOS QUESTIONS SUR L'APP EN TEMPS RÉEL

dans les onglets Communauté  
ou directement dans les sessions plénières du programme



# SUIVEZ-NOUS sur les réseaux sociaux !

26-27-28  
JANVIER  
2022  
**HIGH TECH**  
  
MARSEILLE

PALAIS DU PHARO

  
HighCardio  
  
High Tech Cardio  
  
hightech.cardio



#HIGHTECH2022

26-27-28  
JANVIER  
2022  
**HIGH**TECH  
  
MARSEILLE



26-27-28  
JANVIER  
2022  
**HIGH**TECH  
  
MARSEILLE



## Impact of CT-guided valve sizing on post-procedural aortic regurgitation in transcatheter aortic valve implantation

Kentaro Hayashida, MD, PhD; Erik Bouvier, MD; Thierry Lefèvre\*, MD, FSCAI, FESC; Thomas Hovasse, MD; Marie-Claude Morice, MD, FESC, FACC; Bernard Chevalier, MD, FSCAI, FESC; Mauro Romano, MD; Philippe Garot, MD, FESC; Darren Mylotte, MD, MRCPI; Arnaud Farge, MD; Patrick Donzeau-Gouge, MD; Bertrand Cormier, MD

*Institut Cardiovasculaire Paris Sud, Massy, France*





**HIGH TECH c'est ...**

Une part de l'histoire de notre discipline...



Une mise au point

études majeures de

The NEW ENGLAND JOURNAL of MEDICINE

ORIGINAL ARTICLE

Edoxaban versus Vitamin K antagonists for Atrial Fibrillation

FASTTRACK CLINICAL RESEARCH  
Acute coronary syndrome  
Myocardial infarction  
Ischemic heart disease



European Heart Journal (2021) 42, 3829–3839  
doi:10.1093/eurheartj/ehab283

The European bifurcation club Left Coronary Stent study: a randomized comparison of stepwise provision versus systematic dual stenting strategy

David Hildick-Smith<sup>1\*</sup>, Mohaned Egred<sup>2</sup>, Adrian Philippe Brunel<sup>4</sup>, Miroslaw Ferenc<sup>5</sup>, Thomas Hovav<sup>8</sup>, Manuel Pan<sup>8</sup>, Thomas Schmitz<sup>9</sup>, Marc Silvestri<sup>10</sup>, Anja Flensted Lassen<sup>13</sup>, Alaide Chieffo<sup>14</sup>, Thierry Francesco Burzotta<sup>15</sup>, James Cockburn<sup>1</sup>, Olivera Jankovic<sup>17</sup>, Marie-Claude Morice<sup>6</sup>, and

The NEW ENGLAND JOURNAL of MEDICINE

The NEW ENGLAND JOURNAL of MEDICINE

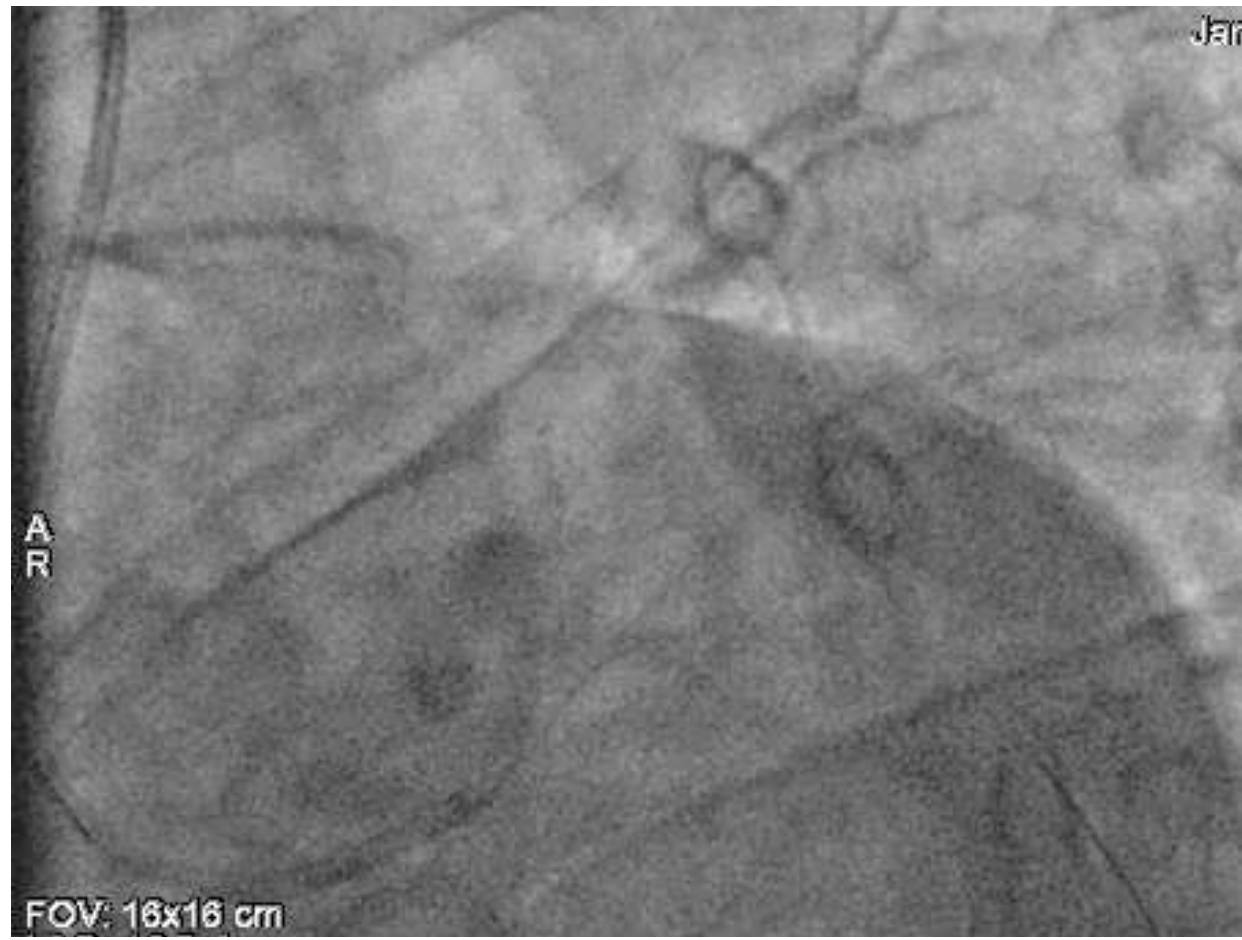
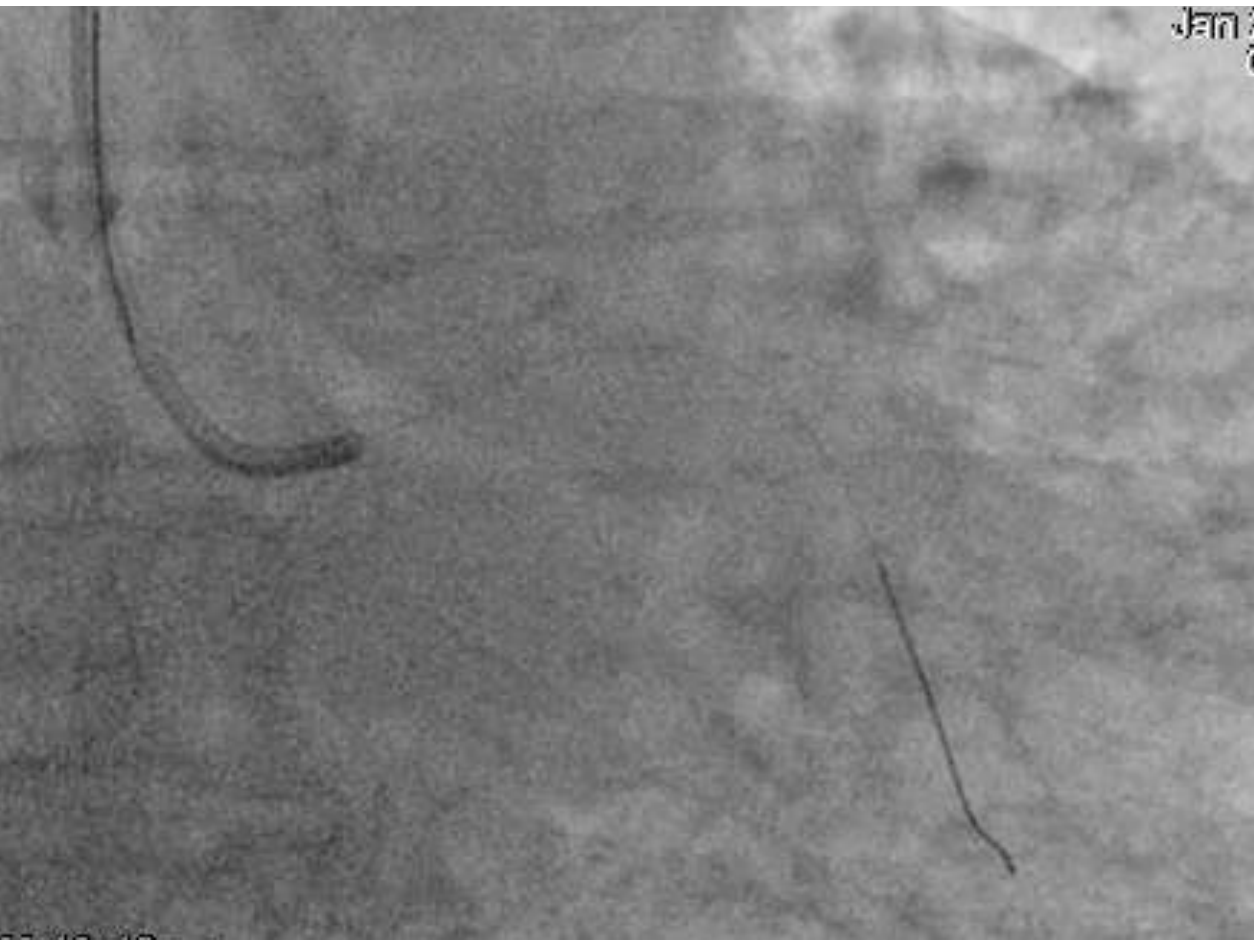
ESTABLISHED IN 1812

JULY 22, 2021

VOL. 385 NO. 4

### Multivessel PCI Guided by FFR or Angiography for Myocardial Infarction

Etienne Puymirat, M.D., Ph.D., Guillaume Cayla, M.D., Ph.D., Tabassome Simon, M.D., Ph.D., Philippe G. Steg, M.D., Gilles Montalescot, M.D., Ph.D., Isabelle Durand-Zaleski, M.D., Ph.D., Alicia le Bras, M.D., Romain Gallet, M.D., Ph.D., Khalife Khalife, M.D., Jean-François Morelle, M.D., Pascal Motreff, M.D., Ph.D., Gilles Lemesle, M.D., Ph.D., Jean-Guillaume Dillinger, M.D., Ph.D., Thibault Lhermusier, M.D., Ph.D., Johanne Silvain, M.D., Ph.D., Vincent Roule, M.D., Ph.D., Jean-Noel Labèque, M.D., Grégoire Rangé, M.D., Grégory Ducrocq, M.D., Ph.D., Yves Cottin, M.D., Didier Blanchard, M.D., Anaïs Charles Nelson, N.D., Bernard De Bruyne, M.D., Ph.D., Gilles Chatellier, M.D., and Nicolas Danchin, M.D., for the FLOWER-MI Study Investigators\*



# TECHNICAL CORNERS

Mercredi 13h00 > 13h30

Jeudi 10h30 > 11h00 et 16h15 > 17h00

VE

12h00 - 13h00  
• Perforations coronaires  
Animateurs : Th  
• Bifurcations  
Animateurs  
• Coronaires  
Animateurs

09h00 - 1



en Haute Définition HDi de ACIST :  
optimisez votre visualisation !

Salles au 1<sup>er</sup> étage

Salle Accueil Phar Club



Lésions complexes 2.0 guidées par QFR

Salle Lacydon



Tout petit mais si grand : enfin du 7Fen 6F pour les CTO

Salle Joliette

10h30 - 1



Repousser les frontières de la radiale avec un sheathless\*  
RAILWAY™, Système d'Accès sans Gaine

\* sans gaine

Salle Grand Large

11h00 - 1



Atrial flow regulator / AFR Occlutech

Salle Saint-Jean



La robotique en cardiologie interventionnelle ? Jugez-en par  
vous-même en participant à une démonstration du robot !

Salle Estaque

NOVEMBRE 2022 - MATIN  
Amphithéâtre Palais du Pharo (Niveau -1)

PRONAIRE  
ET (Marseille, FR), Patrick OHLMANN (Strasbourg, FR),  
AT (Paris, FR), Charlotte TROUILLET  
n oublier

A

TERUMO  
INTERVENTIONAL  
SYSTEMS

edronic

Marseille, FR),  
(Rennes, FR)

Ecouter les opinions de nos collègues,

Partager nos expériences,

Débattre,

S'enrichir ...

# BIENVENUE A HIGH TECH 2022

