

Dissection ostiale iatrogène



Pr Romain DIDIER

CHRU Brest

Conflits d'intérêts



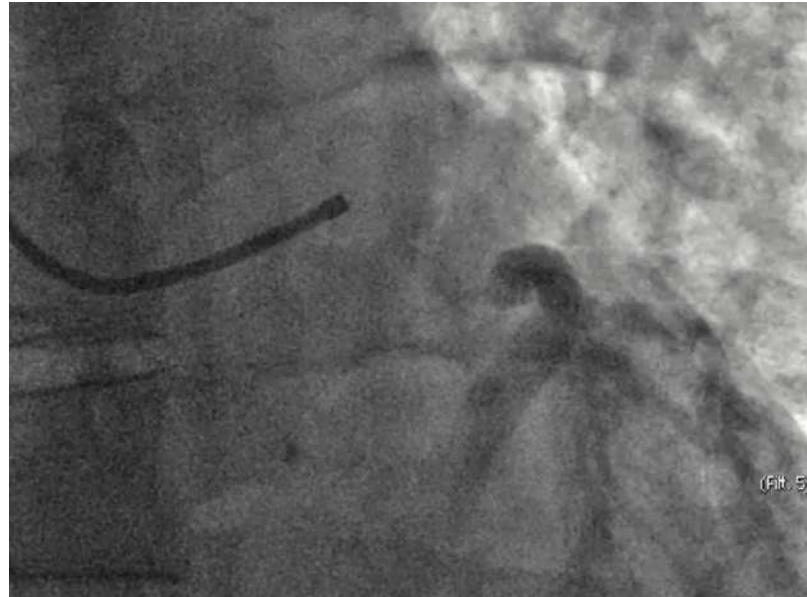
Aucun pour cette présentation

Dissection ostiale iatrogène



J'ai besoin de support

J'aurai besoin de votre support...



Prévalence et facteurs prédictifs



Estimé à environ **0,1%** des angiographies (N= 51/55 968)

Dissection Ostiale Iatrogène

Guiding
(75%)

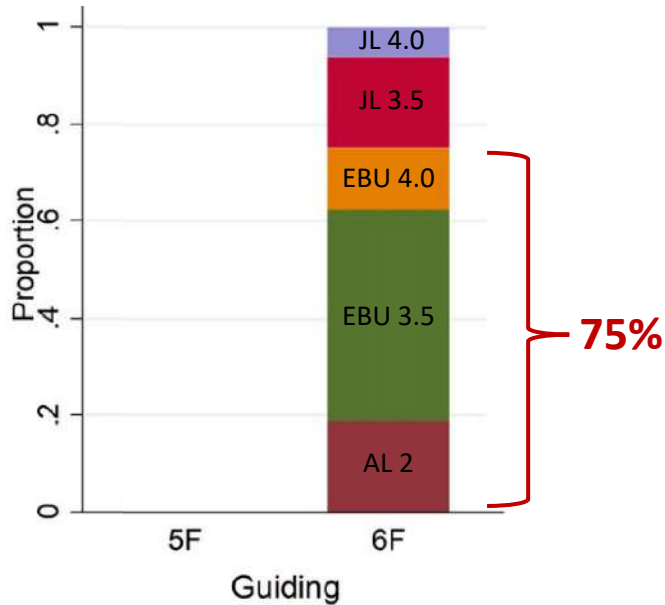
Cathétérisation
Difficile

Plaque d'athérome
péri-ostiale

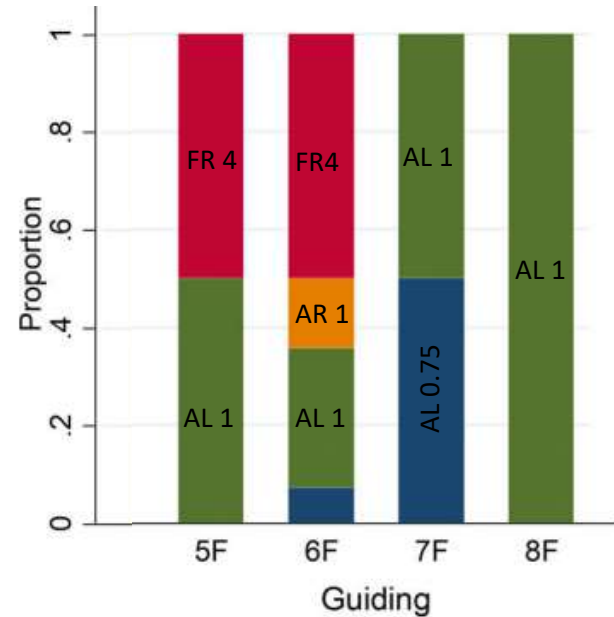
Guiding cathéters



Dissection ostiale tronc commun



Dissection ostiale coronaire droite



La dissection ostiale iatrogène en chiffre

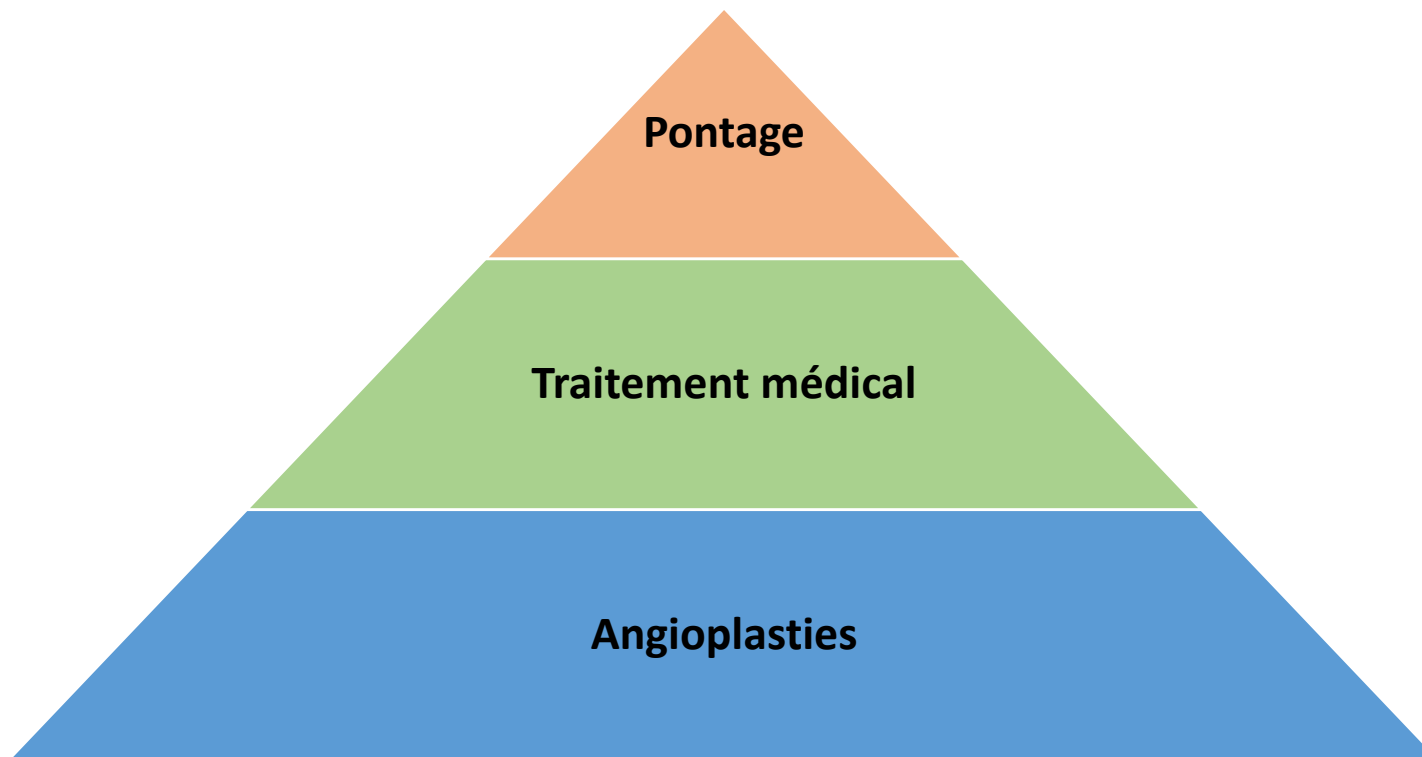


Les dissections iatrogènes sont majoritairement de haut grade (D à F) dans **70 % des cas**

Environ 30 % des patients vont présenter une instabilité hémodynamique

Mortalité hospitalière de **6 à 16%**

Prise en charge



Pontage

Traitement médical

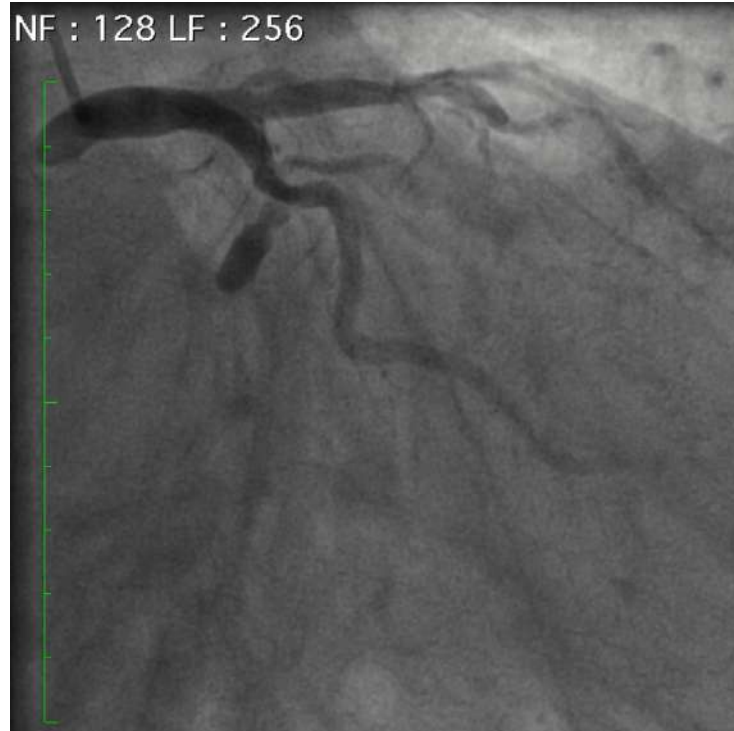
Angioplasties

Cas clinique

Patient de 83 ans

SCA ST + latéral

Voie radiale gauche



Cas clinique

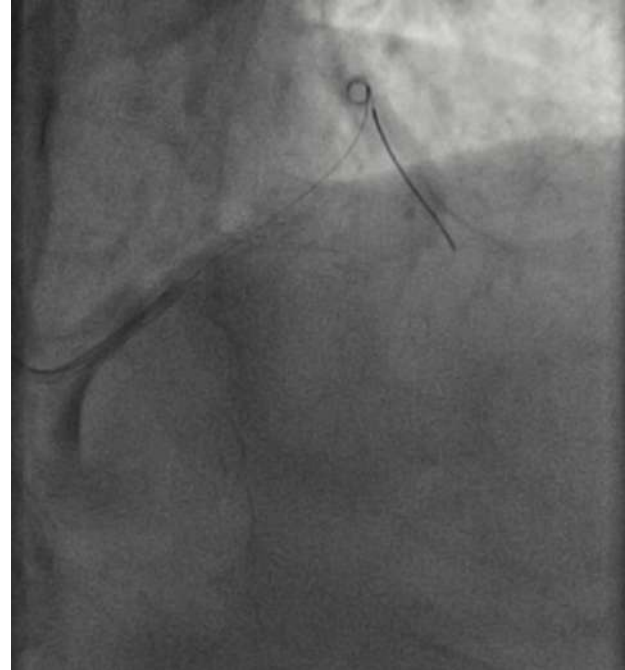
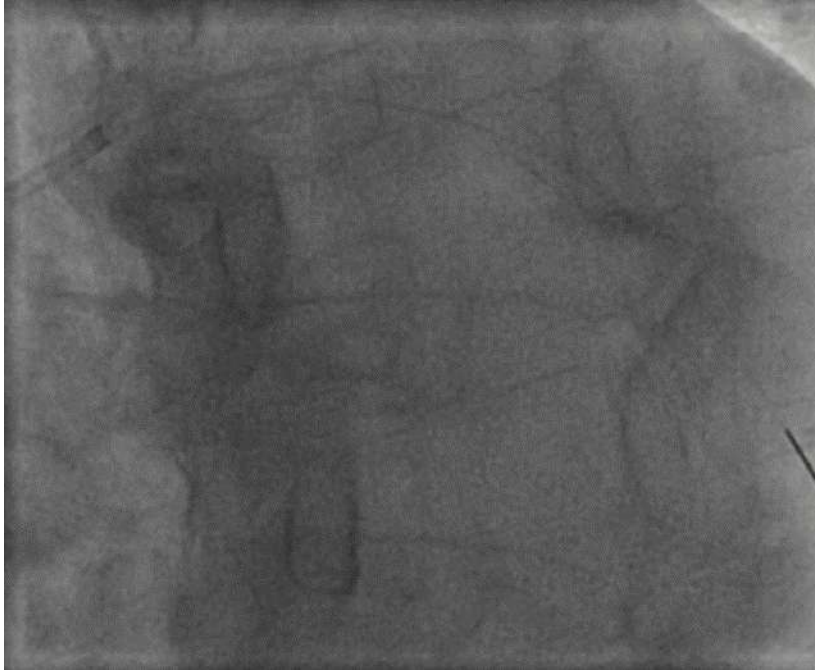


JL3.5



EBU 4.0

Cas clinique

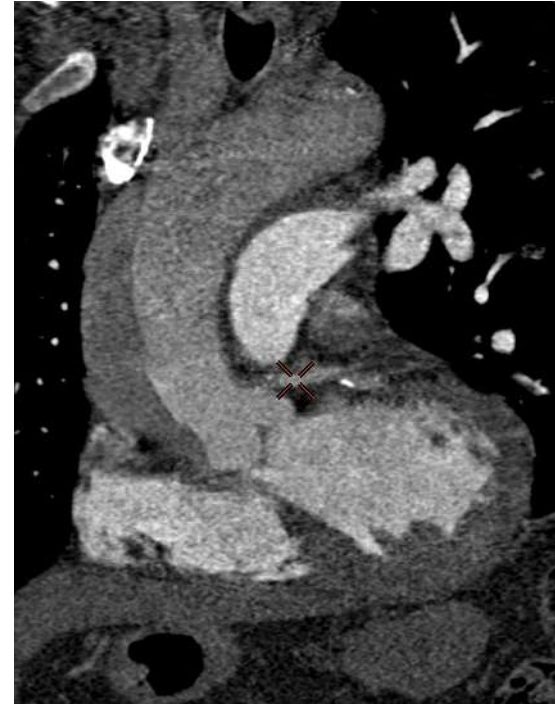


Scanner thoracique

Sans injection

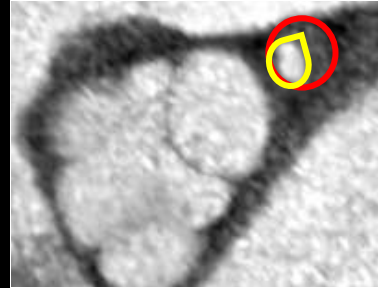
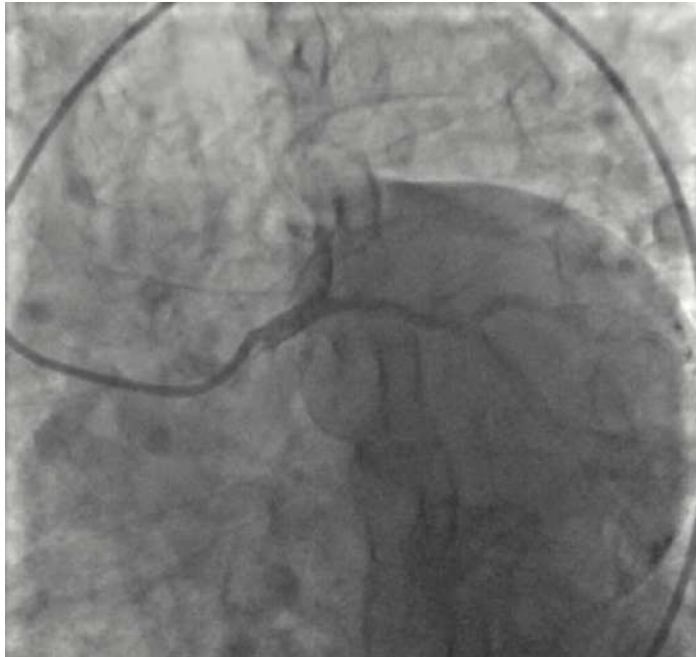


Avec injection

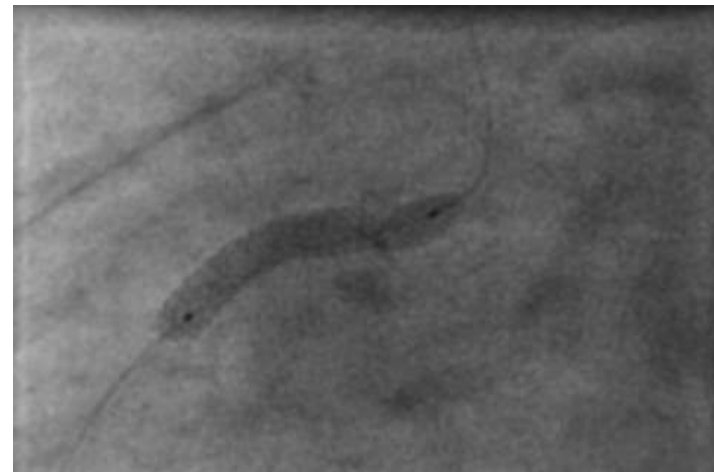


Persistance gène thoracique: tentative d'angioplastie du tronc commun

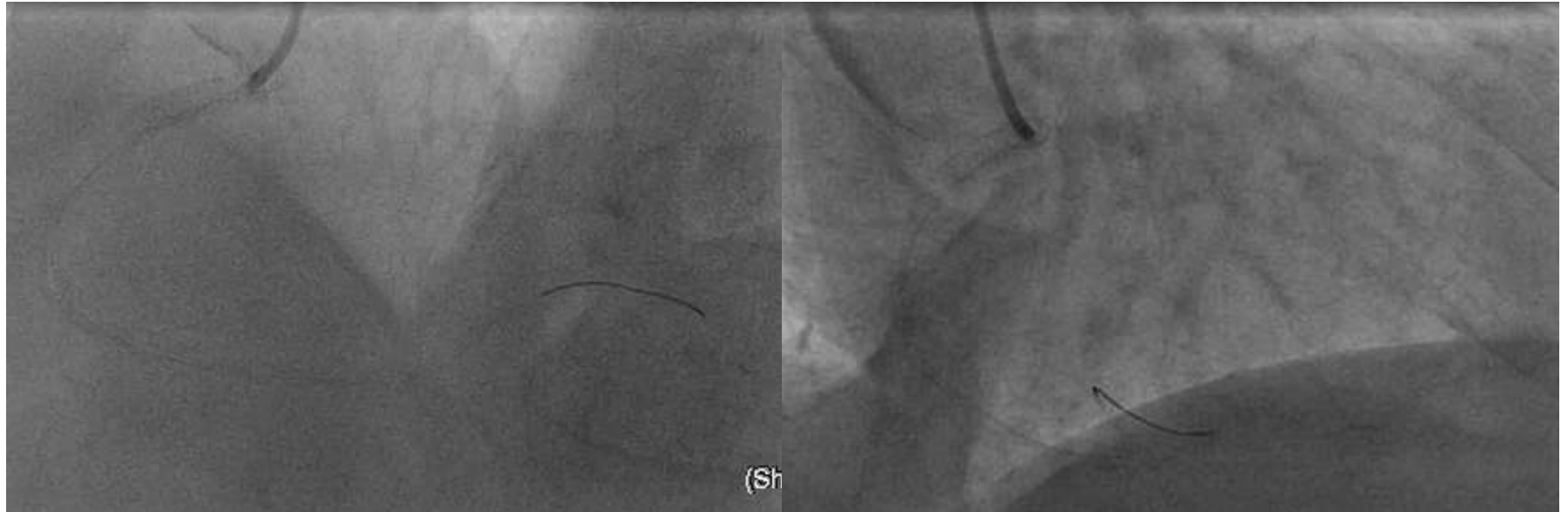
Contrôles de l'angiographie et du scanner



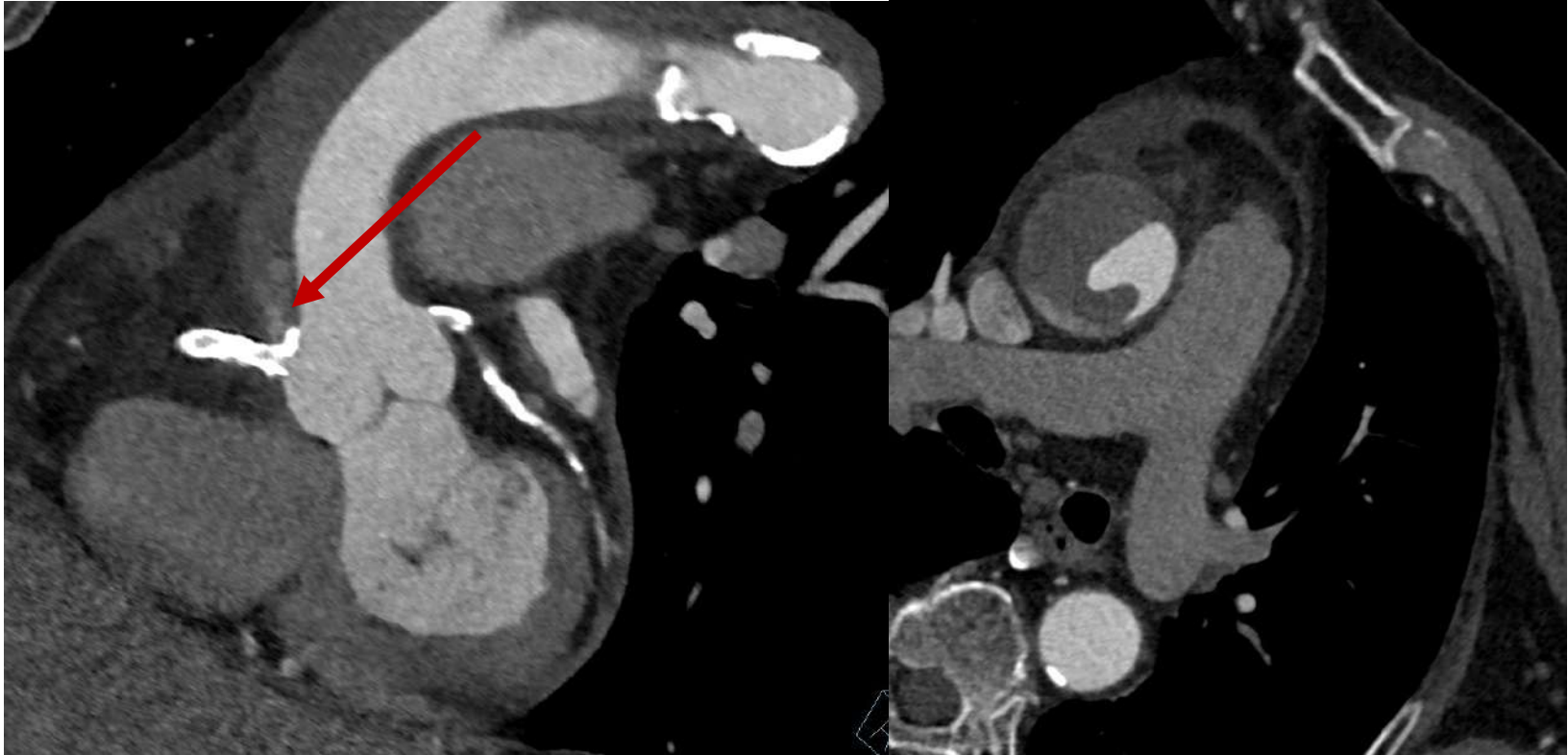
Patient de 76 ans / SCA ST-



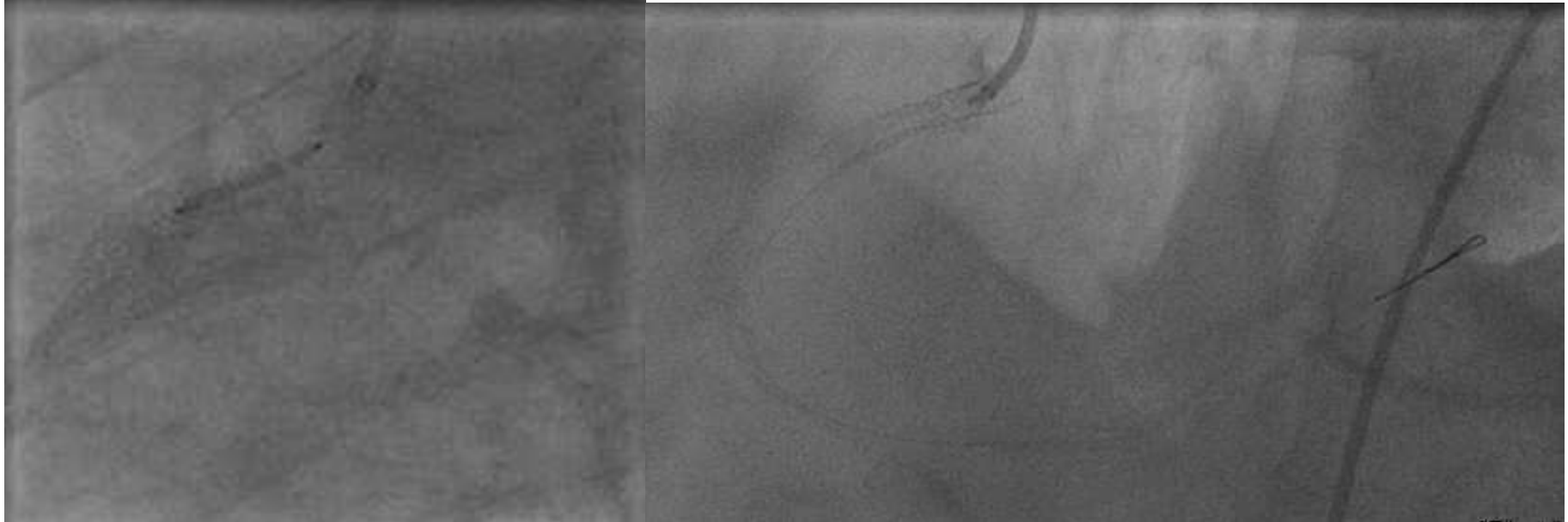
Résultat post angioplastie



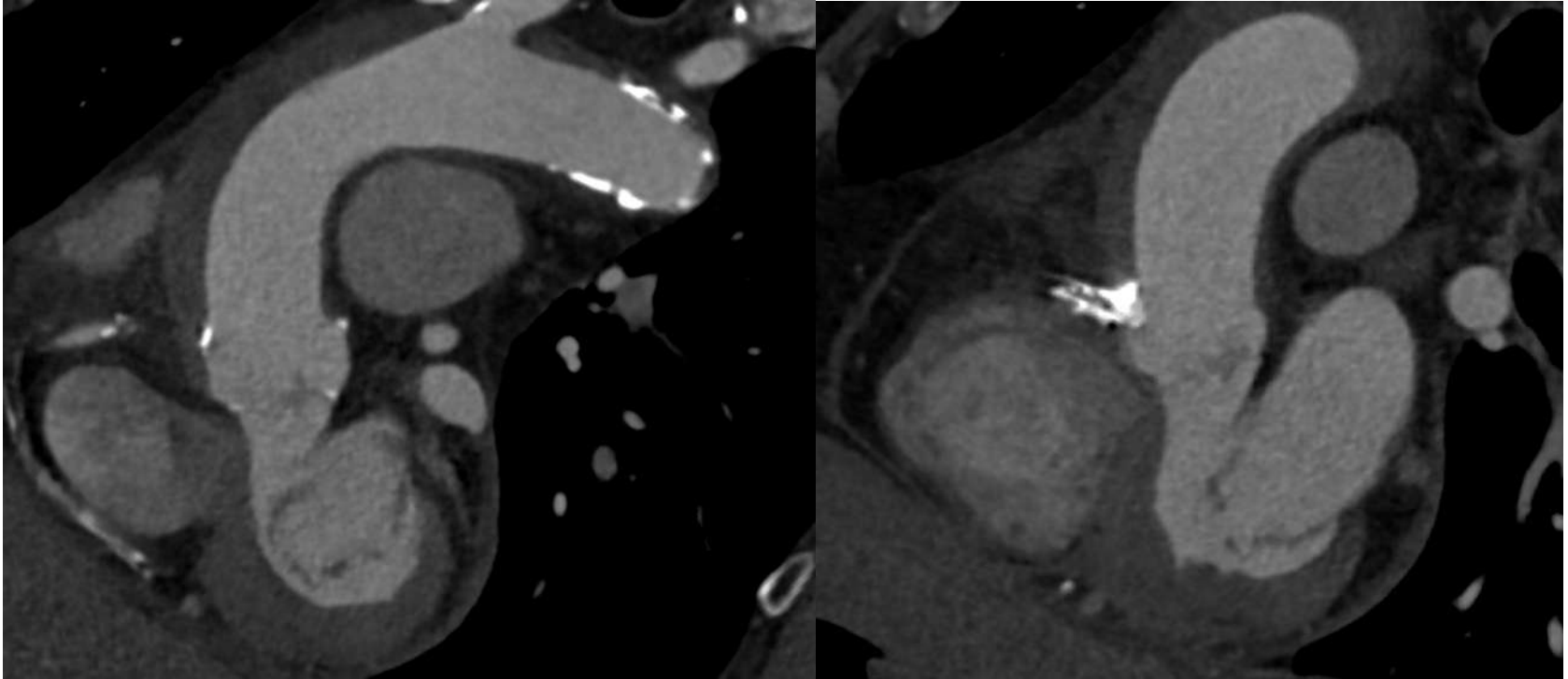
Scanner J1



Stent Papyrus 15/3.5



Scanner control J2



Messages clefs

Dissection ostiale iatrogène est rare 0,1%

Grave avec 30 % instabilité hémodynamique immédiate

Association plaques athéromateuses ostiales et extra-backup

Traitements: conservateur, majorité par angioplastie, rare cas de chirurgie