



PALAIS DU PHARO
□ MARSEILLE □

SAVE THE DATE
24 • 25 • 26
JANVIER 2024

WWW.HIGHTECH-CARDIO.ORG

Redo TAVI : mode d'emploi

Nicolas Dumonteil

Clinique Pasteur, Toulouse

DÉCLARATION DE LIENS AVEC L'INDUSTRIE

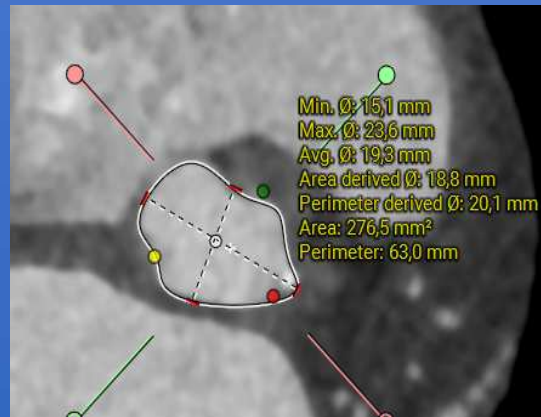
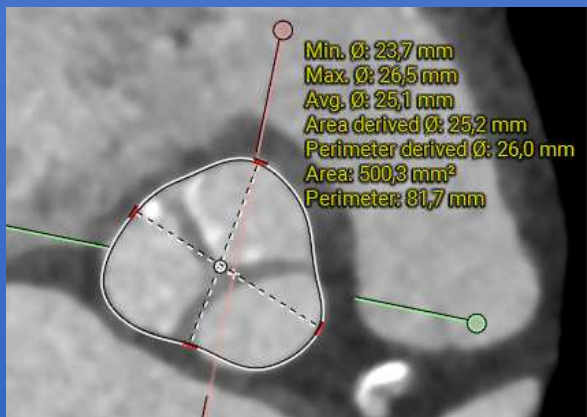
Nicolas Dumonteil

Au cours des 24 derniers mois, j'ai perçu des honoraires en tant que consultant ou pour un travail de proctoring de la part des compagnies suivantes :

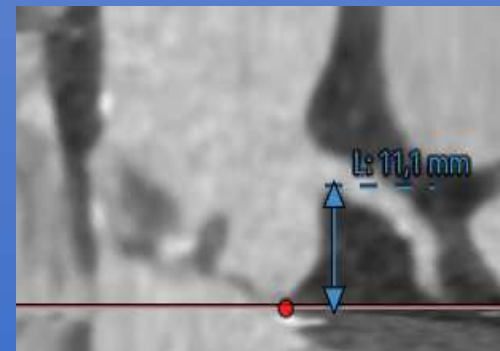
Abbott, Boston Scientific, Edwards Lifesciences, Medtronic

Patiente de 72 ans, RAO serré symptomatique

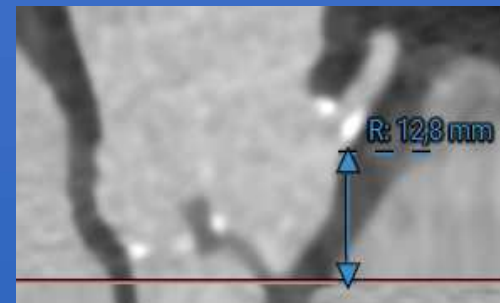
Bas risque opératoire pour RVAo chirurgical



Anneau 20,1 mm



TCG 11,1 mm



CDte 12,8 mm

Redo TAVI : est-ce fréquent ?



2012 - 2023

6 016 procédures TAVI

17 (0,3 %) Redo TAVI

France TAVI

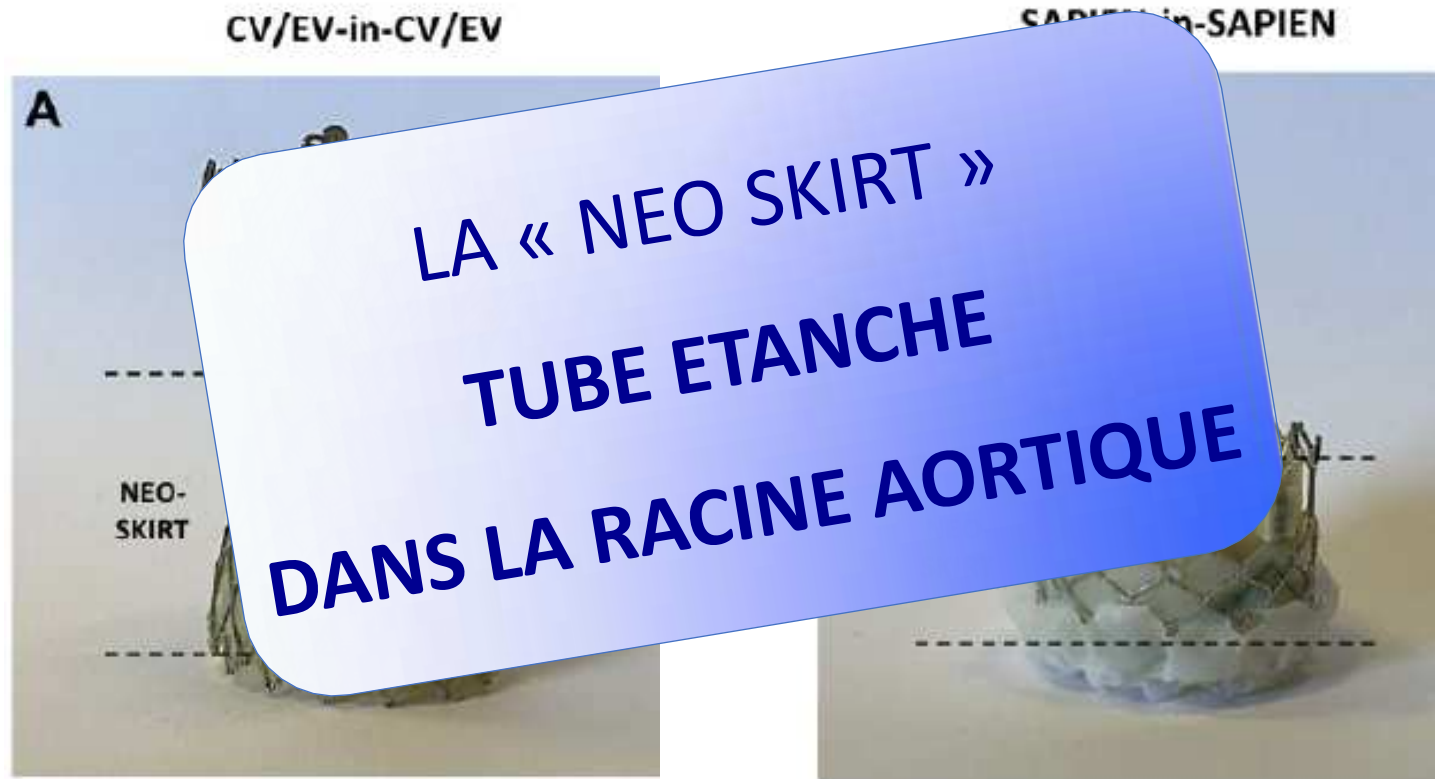


2010 - 2022

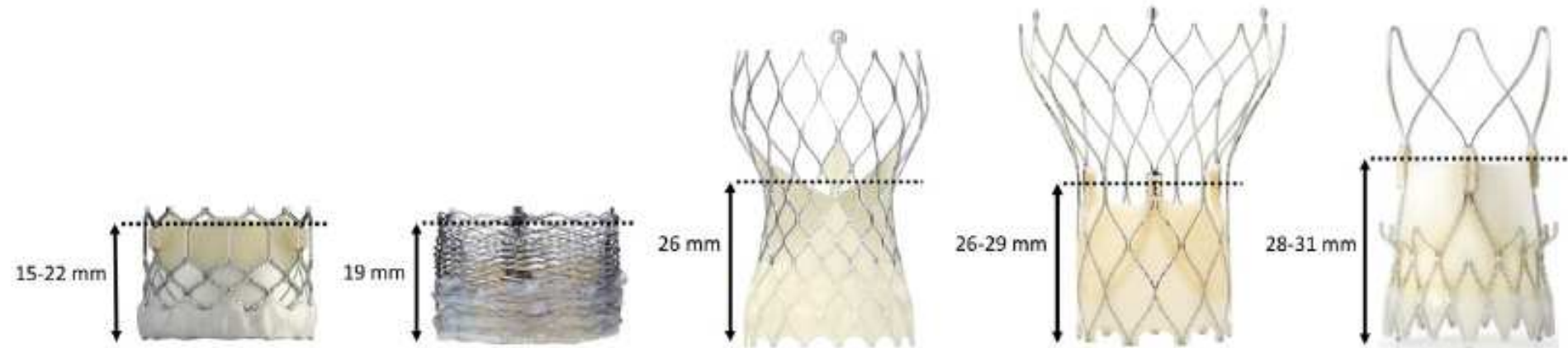
72 850 procédures TAVI

597 (0,8 %) Redo TAVI

Quelle(s) particularité(s) ?

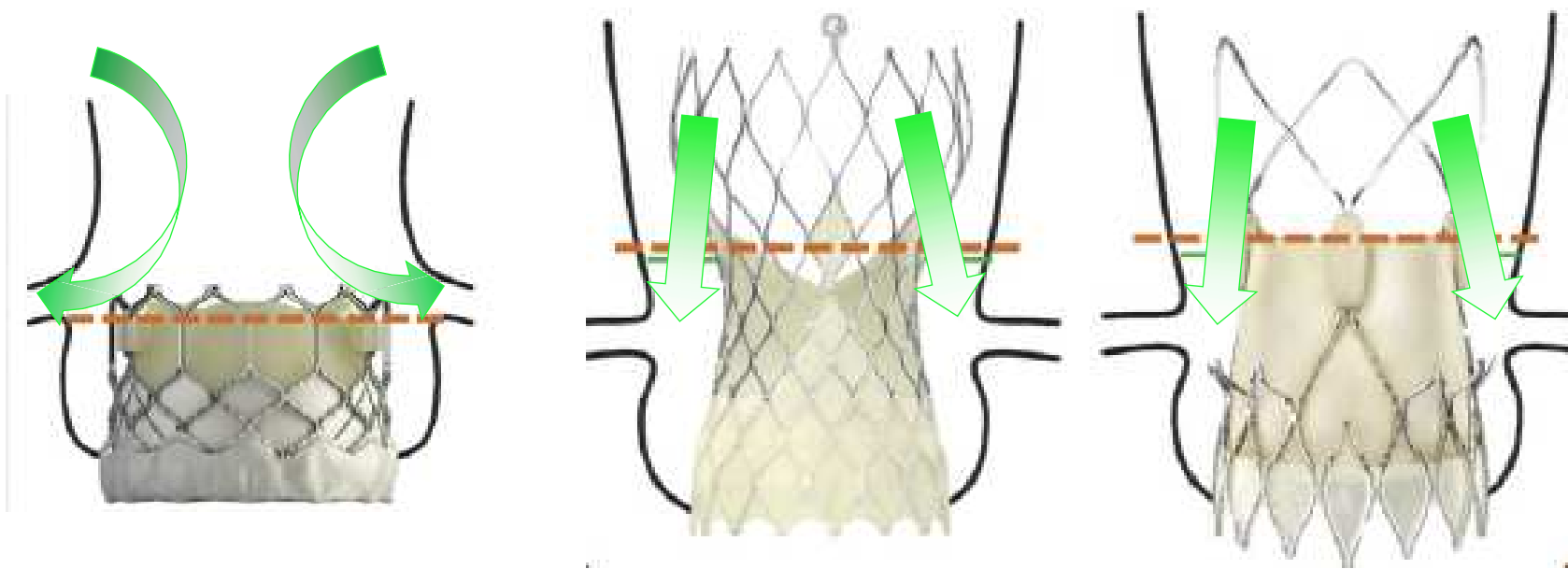


Quelle(s) particularité(s) ?



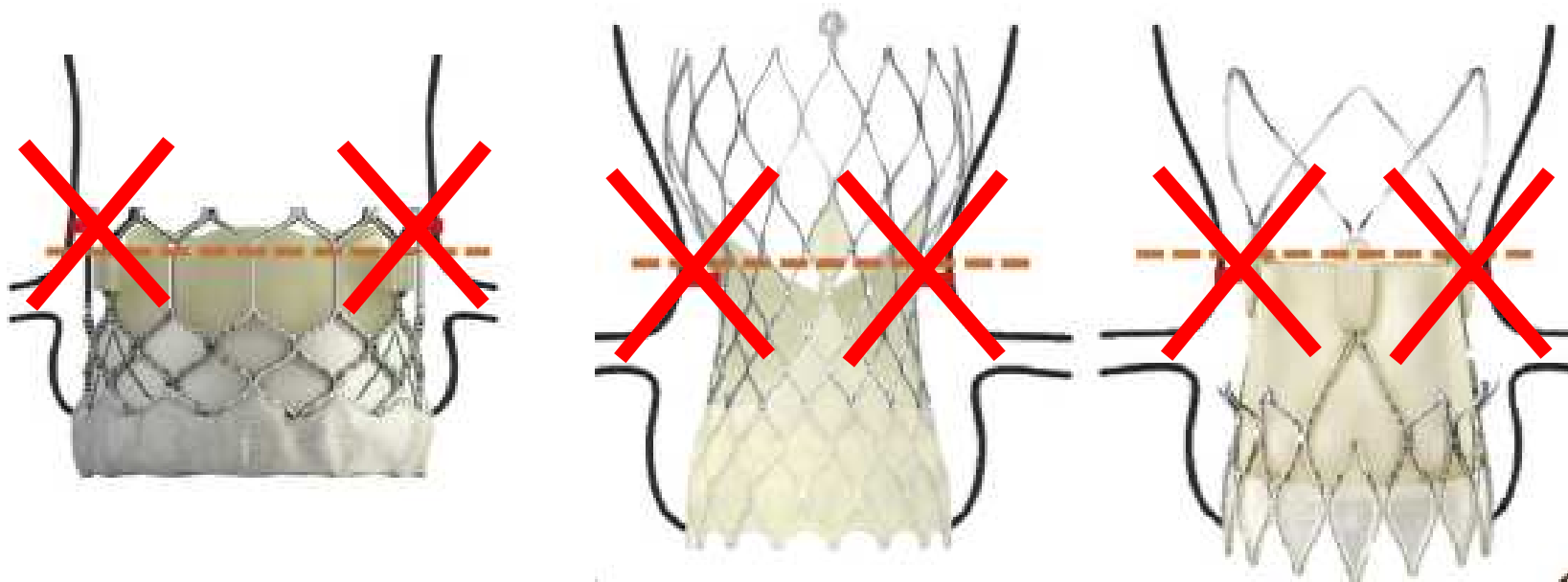
Quelle(s) particularité(s) ?

Définition d'un plan à risque / coronaires



Quelle(s) particularité(s) ?

Définition d'un plan à risque / coronaires



PLANIFICATION ANALYSE DU SCANNER

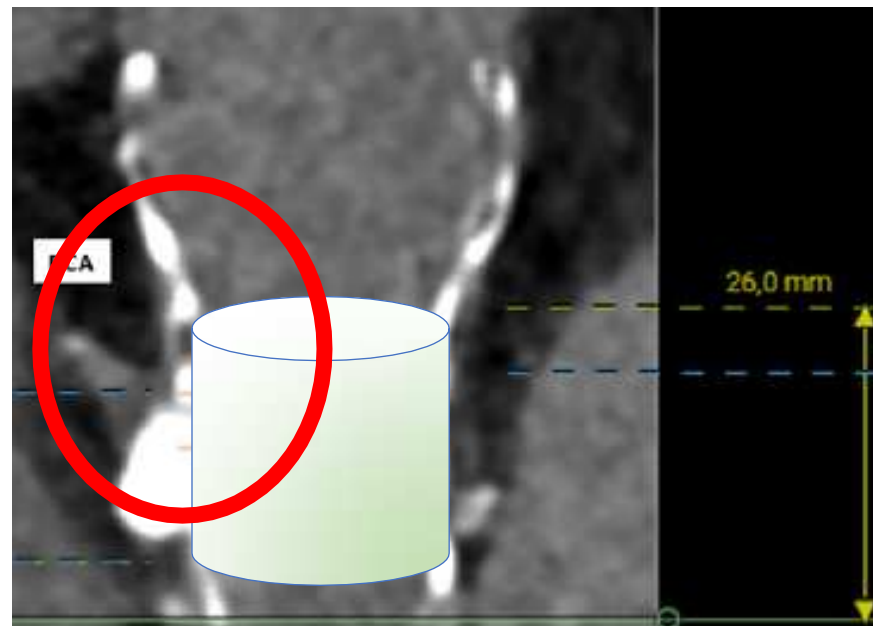
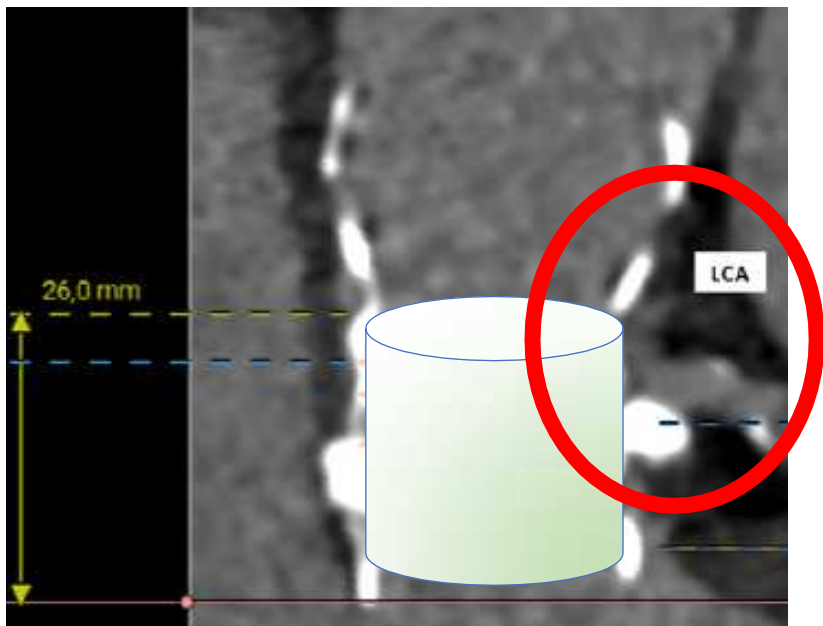
Mode d'emploi : planification



1. Risque d'obstruction coronaire ?

Définition du plan à risque / coronaires

Mode d'emploi : planification



Mode d'emploi : planification



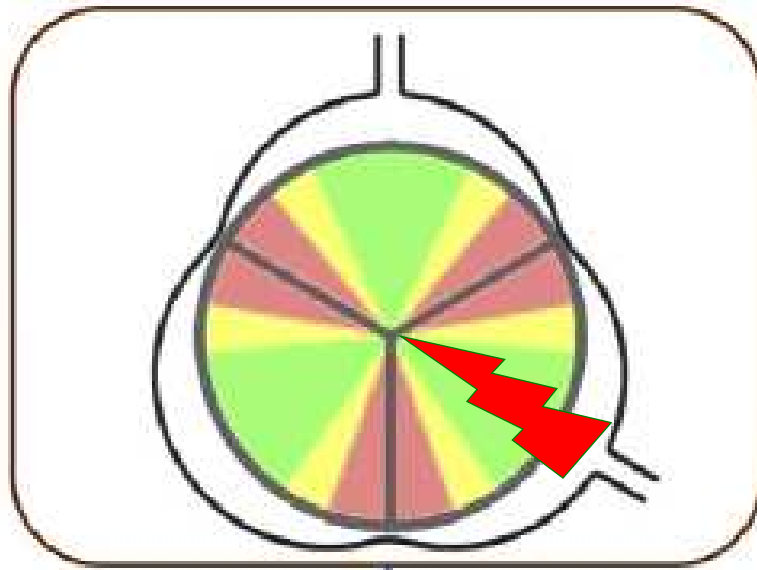
1. Risque d'obstruction coronaire ?

Définition du plan à risque / coronaires

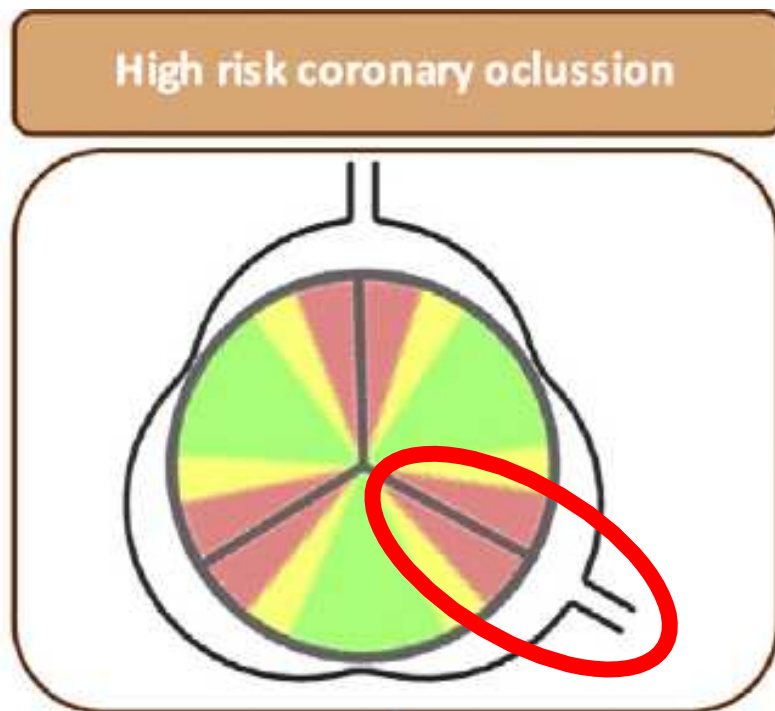
Etude orientation commissures TAV-1

Mode d'emploi : planification

Adecuate coronary aligment



Mode d'emploi : planification



Mode d'emploi : planification



1. Risque d'obstruction coronaire ?

Définition du plan à risque / coronaires

Etude orientation commissures TAV-1

2. Choix de la taille de la 2^{nde} prothèse?

Mode d'emploi : planification

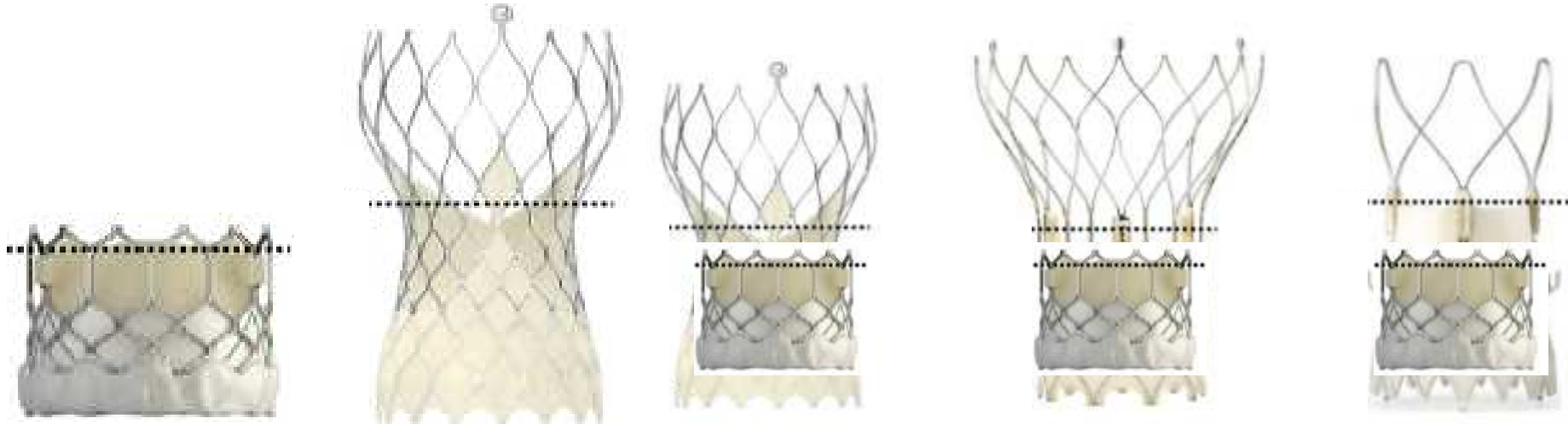
TAV-1: 29-mm Evolut R (SEV)



TAV-1: 26-mm SAPIEN XT (BEV)



Mode d'emploi : planification



Mode d'emploi



PROCEDURE

Mode d'emploi : procédure



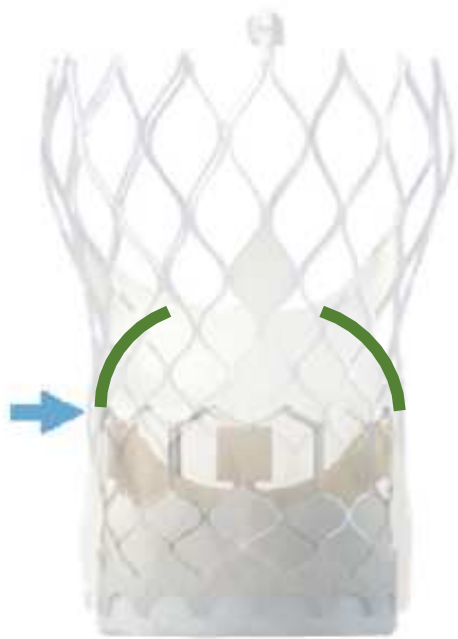
1. Positionnement

Mode d'emploi : positionnement

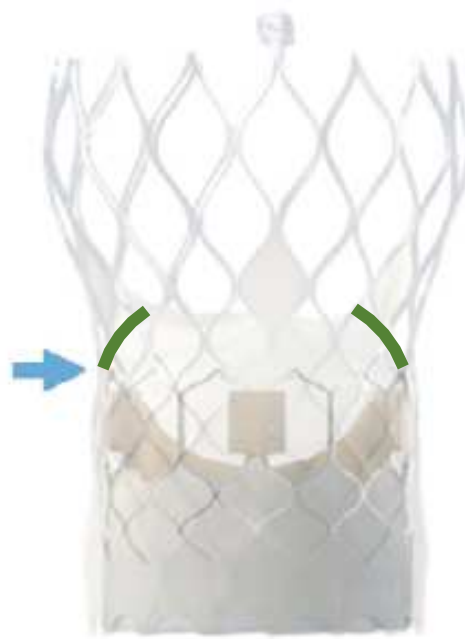


S3 Outflow at Node 6

Mode d'emploi : positionnement



S3 Outflow at Node 4



S3 Outflow at Node 5

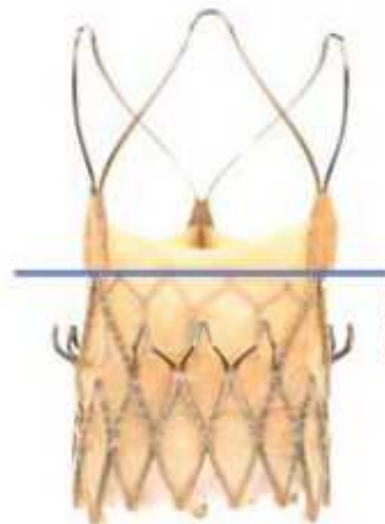
Mode d'emploi : positionnement

Low implant



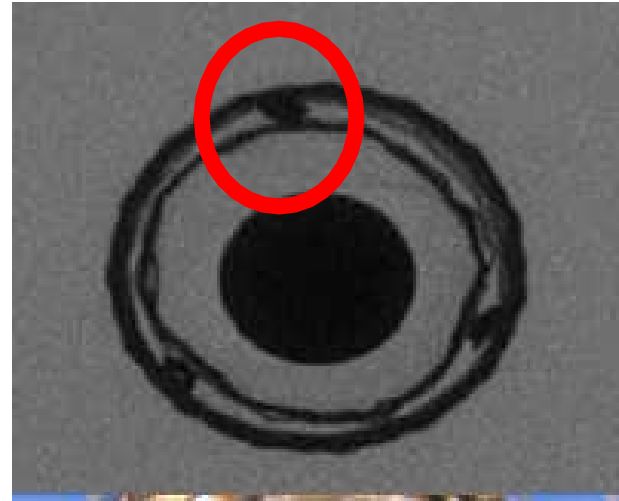
S3U outflow at the top of the ACn2 upper crown

High implant

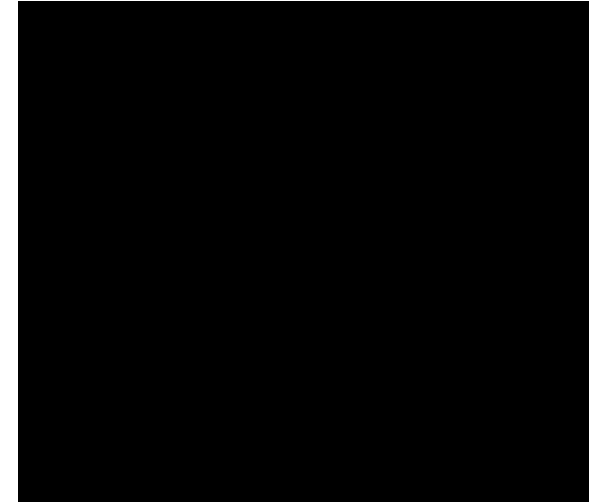
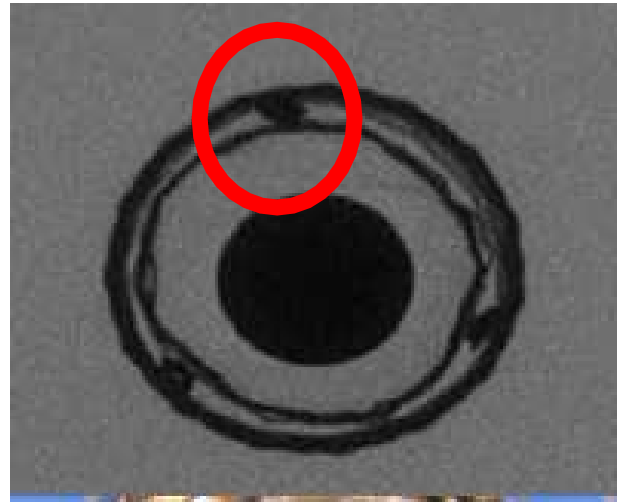


S3U outflow at the base of the ACn2 commissural post

Mode d'emploi : positionnement



Mode d'emploi : positionnement



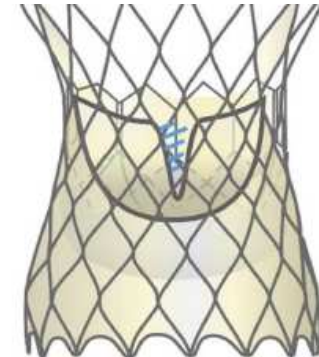
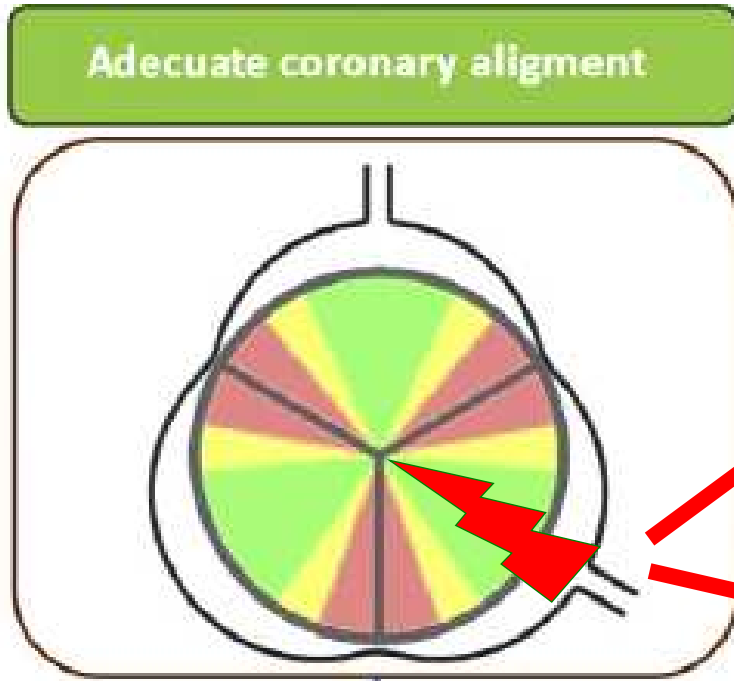
Mode d'emploi : procédure



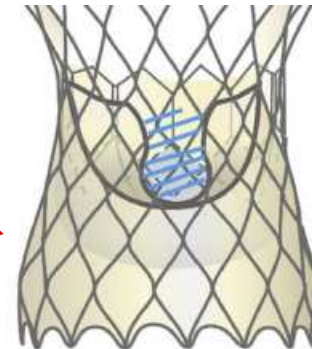
1. Positionnement

2. Stratégie protection perfusion coronaire

Mode d'emploi : protection coronaire

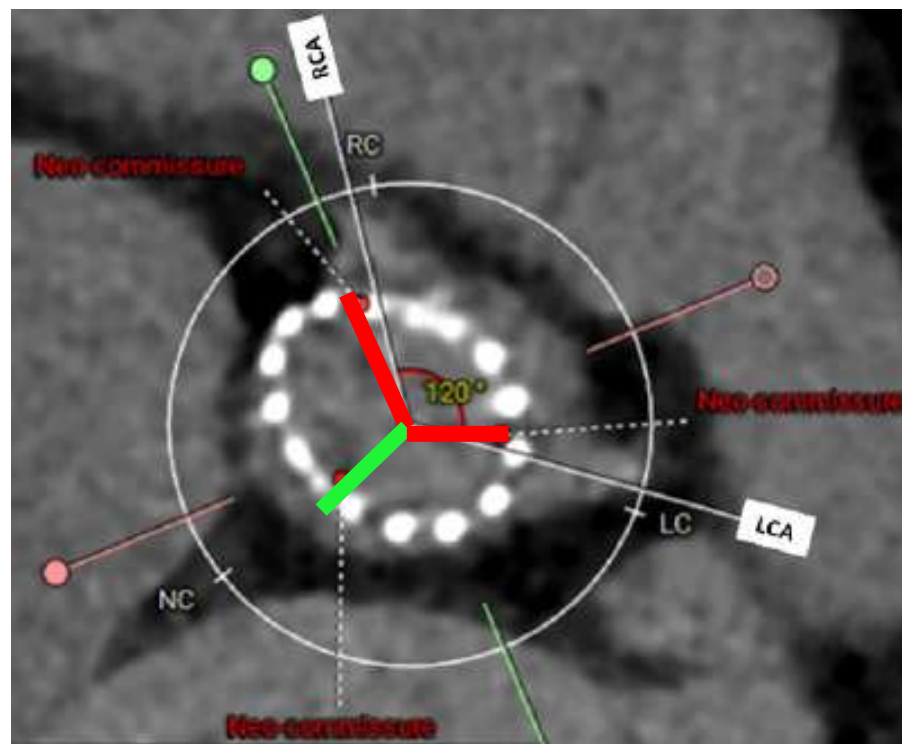


Traditional BASILICA

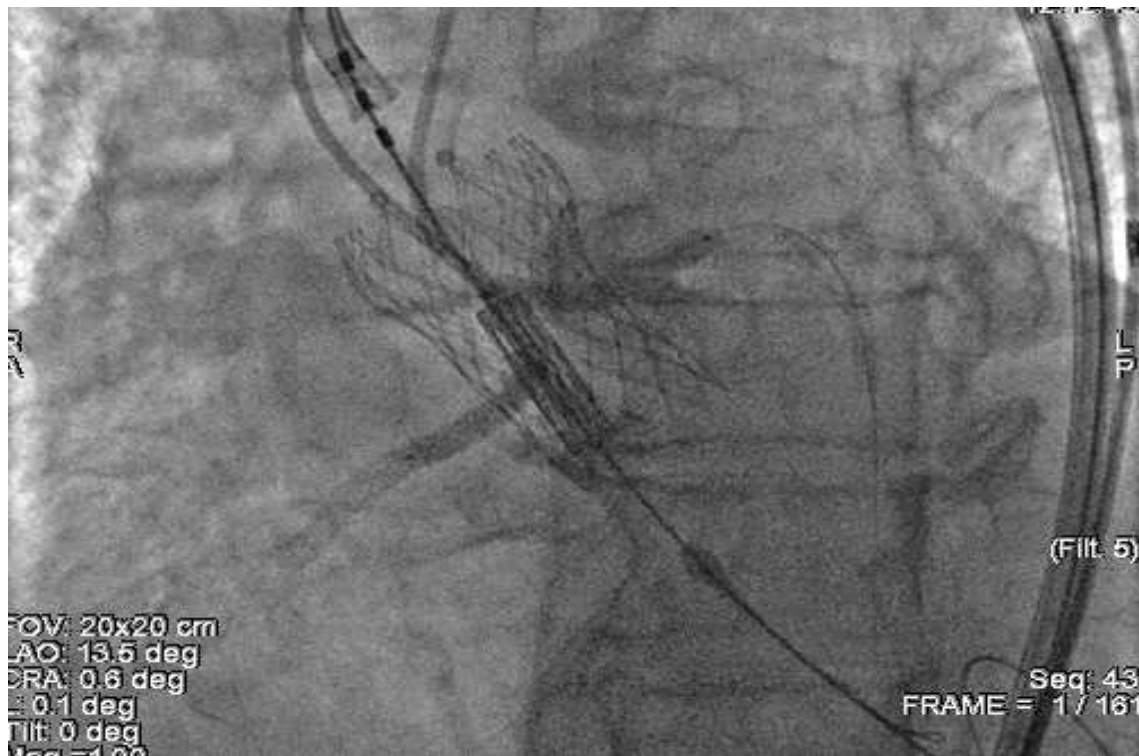


BA-BASILICA

Mode d'emploi : protection coronaire



Mode d'emploi : protection coronaire



Mode d'emploi : protection coronaire



Sous expansion TAV-2

ETT post-op : SVAo 1,45 cm², Gmy 23 mmHg

ETT 6 mois : Sva0 1 cm², Gmy 40 mmHG



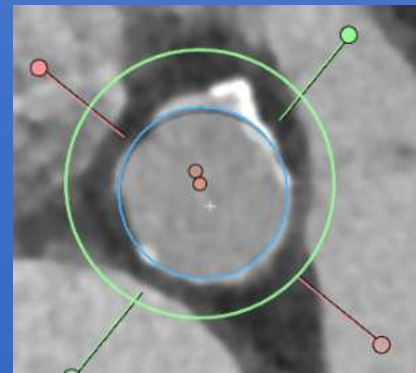
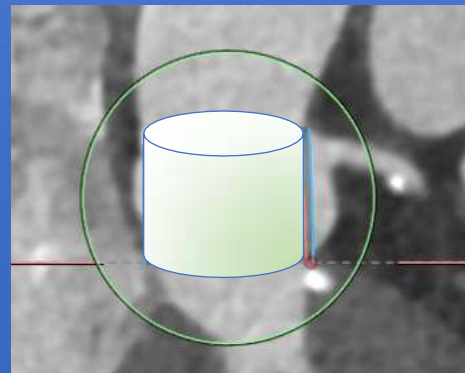
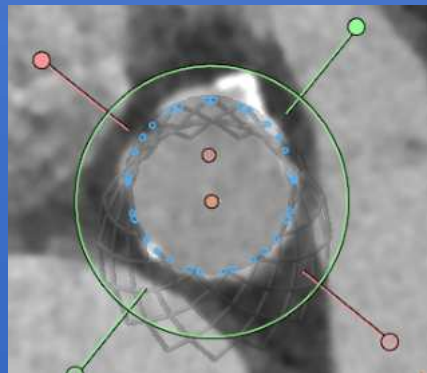
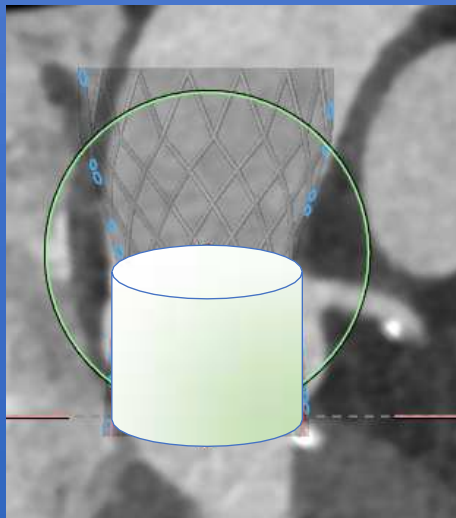
Conclusion



- ✓ Connaissance parfaite de l'architecture de la première valve et une analyse scanner détaillée
 - Evaluation du risque d'occlusion coronaire ?
 - Diamètre interne accessible à TAV-2 ?

Patiente de 72 ans, RAO serré symptomatique

Bas risque opératoire pour RVAo chirurgical



Conclusion

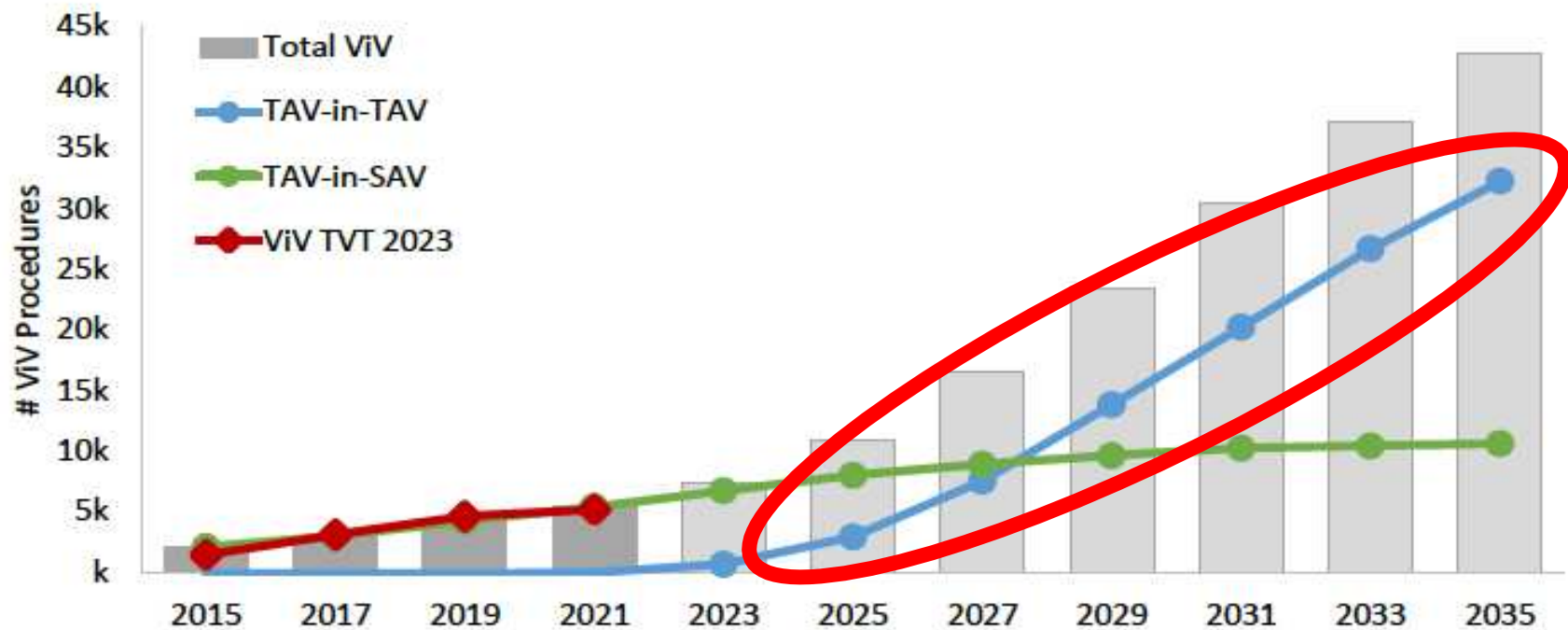


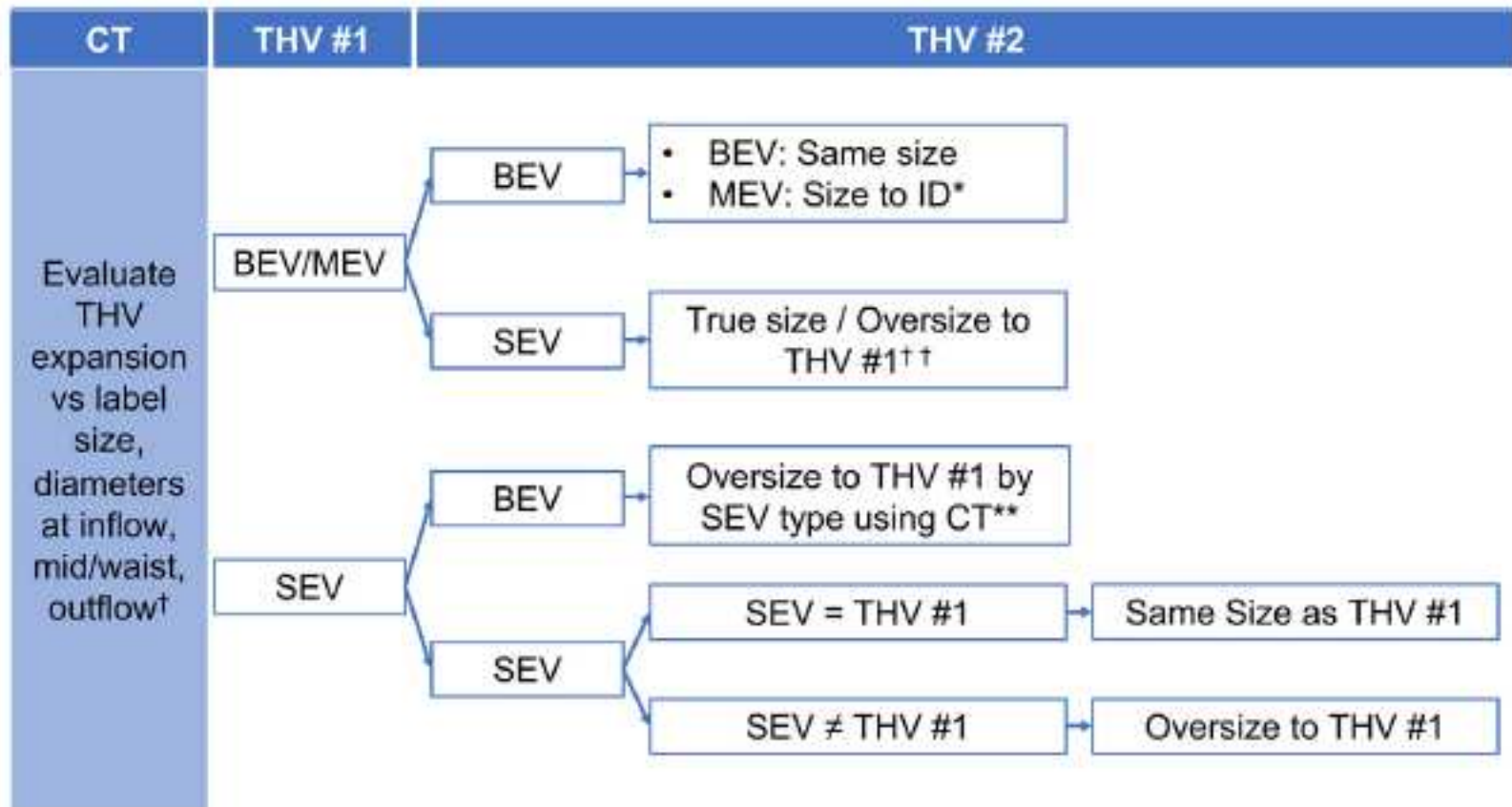
- ✓ Redo TAVI peut être extrêmement complexe voire impossible selon choix / technique TAV-1
- ✓ 1^{ère} TAVI chez patient avec possibilité de redo TAVI doit faire anticiper la 2^{ème} intervention dès la planification de la 1^{ère} procédure

Back-up

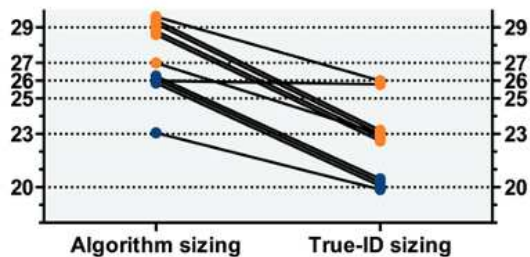
Conclusion

US ViV Market Forecast

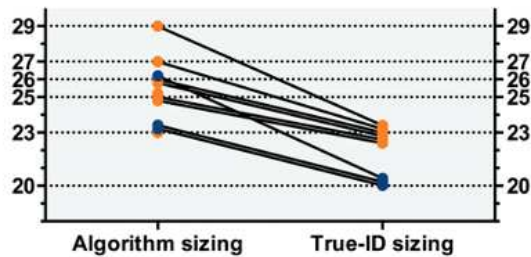




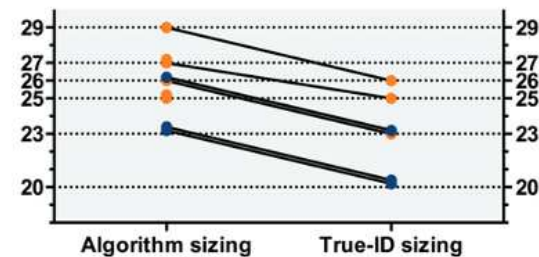
TAV-2: SEV or BEV in SEV (N=12)



TAV-2: SEV or BEV in BEV (N=12)



TAV-2: SEV or BEV in MEV (N=10)



C Predicted iEOA (cm²/m²)* (N=20)

*Obtained with Valve PPM app. Refers to Evolut R and SAPIEN 3

