



28-30
JANVIER
2026

MARSEILLE
PALAIS DU PHARO

Le fil conducteur

Cédric Delhaye
Lille

DÉCLARATION DE LIENS D'INTÉRÊT AVEC LA PRÉSENTATION

Speaker's name : Cédric DELHAYE, Lille

Je déclare les liens d'intérêt potentiel suivants :

Consultant / Proctoring : Abbott, Asahi, Medtronic

Homme 71 ans

ATCD:

- HTA, dyslipidémie, Diabète
- Néphrectomie G 2017 pour néoplasie
- Insuffisant rénale chronique
- FA anticoagulée

- Juin 2024: TAVI pour Rao serré symptomatique (stent CD 2 en préop) → **Evolut compliquée d'un Jump traité par Sapien 3 (pas de détail sur la procédure)**

- Janvier 2025: AVC hémorragique → **arrêt des anticoagulants dorénavant contre-indiqués**

Hospitalisation CHG juin 2025 pour douleur thoracique

- ECG: BBDt, HBAG
- élévation Troponine ++
- FE VG 35% (était connue normale)

NSTEMI haut risque avec fond douloureux → Coro

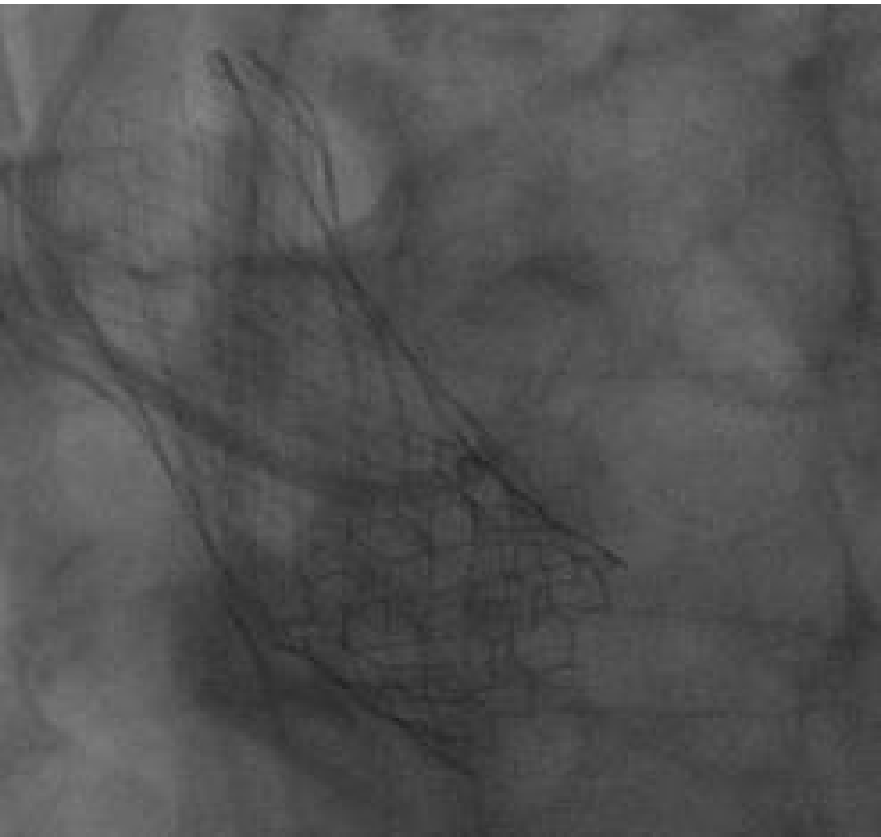
Séquestration / Thrombose ? du sinus G; doute sur lésion ostiale du TC

Echec franchissement, Fond douloureux

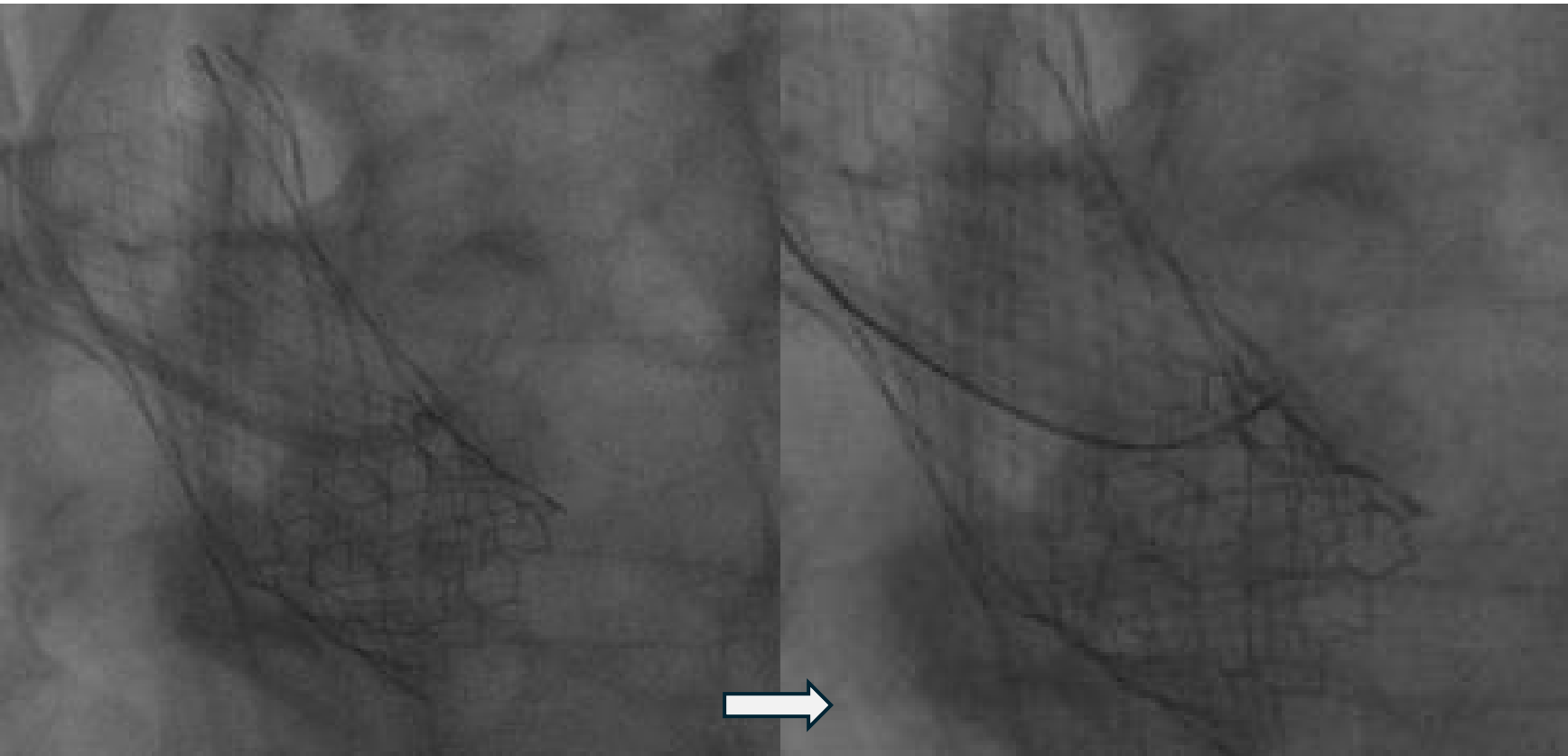
TV syncopale: MCE, CEE, IOT, xylocaine, amiodarone

Transfert CHU pour discussion chirurgie

Choc cardiogénique Dobu / Levo, FE VG 15%,
Récusé chirurgie, nouvelle tentative percutanée

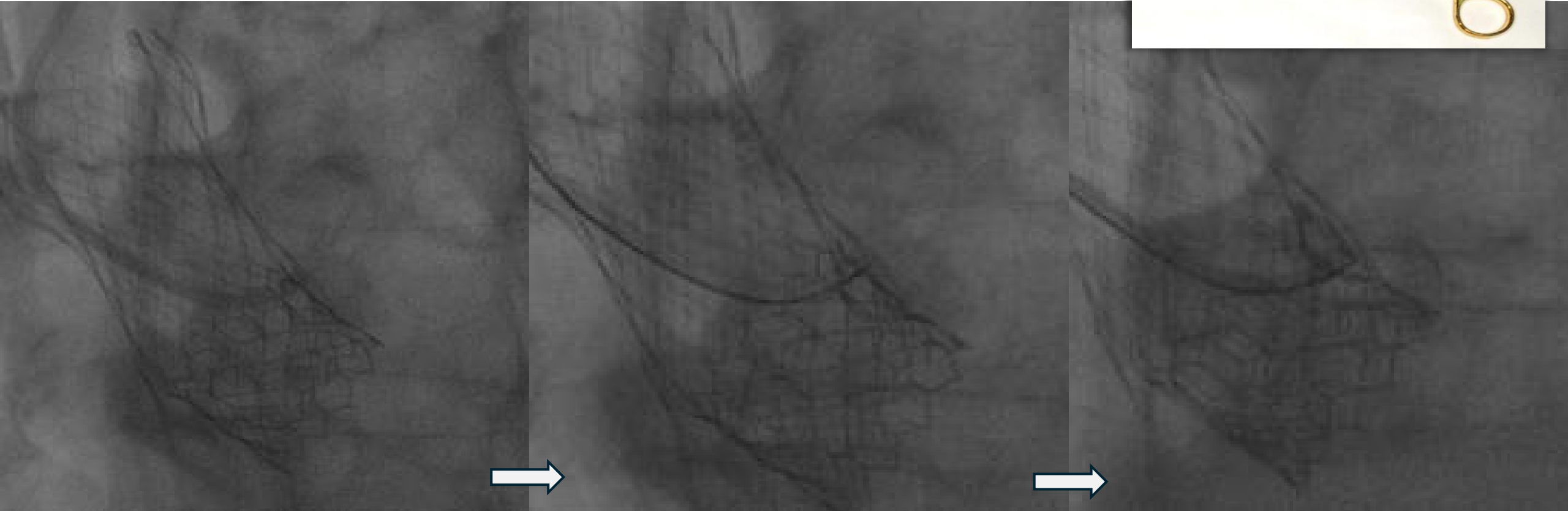
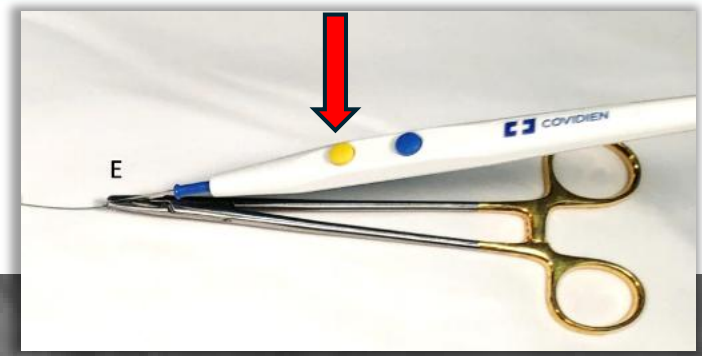


JL3.5, 7F



JL3.5, 7F

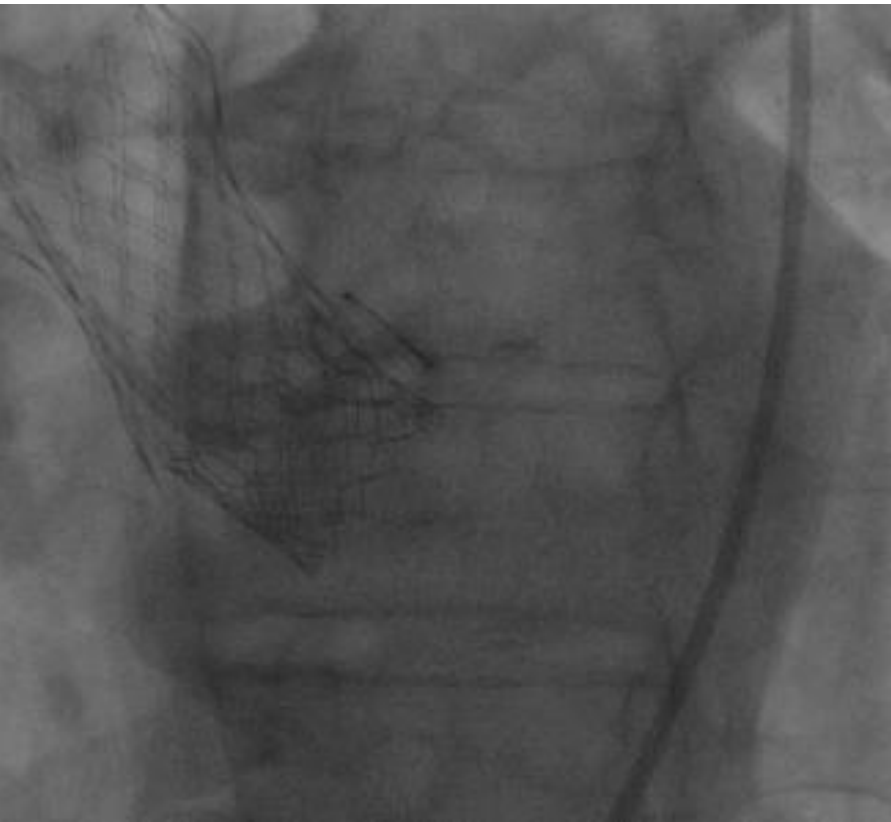
Finecross + Aстато 20 XS



JL3.5, 7F

Finecross + Aстато 20 XS

**Finecross + Aстато 20 XS
électrifié (Cut 50 W)**



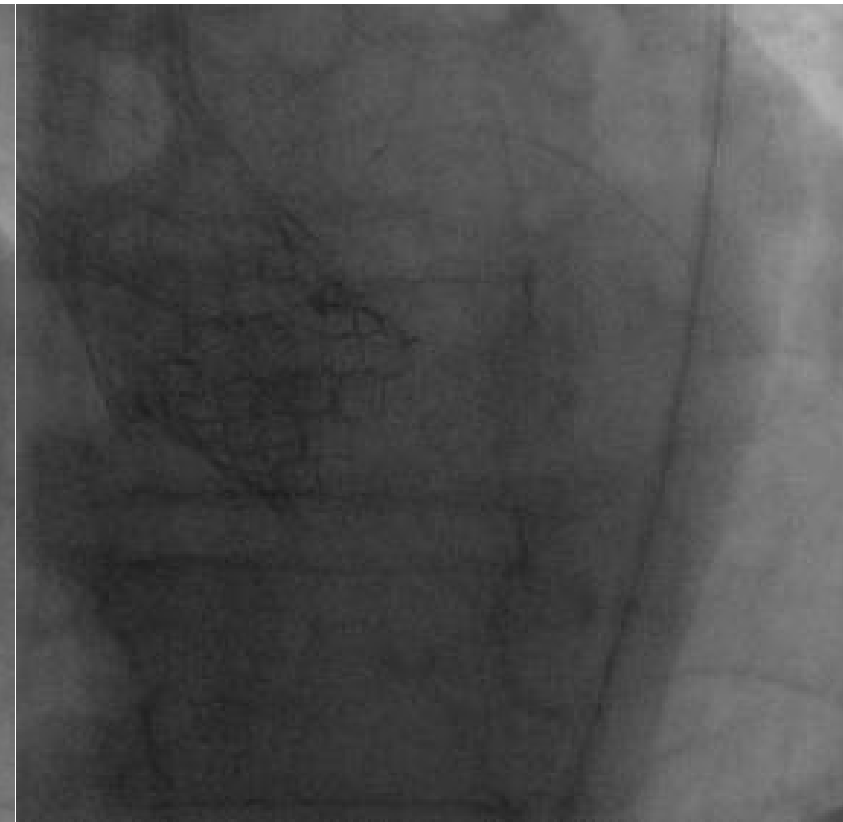
Sion

**Pré-dilatation ballons tailles
croissantes (1.5, 2.5, 3mm)**



1^{er} Sion dans le sinus

**2^{ième} Sion dans
Supercross angulé 120°**



**Extension cathéter dans
le TC
(Inchworm technique)**

Injection sélective du tronc (extension cathéter)

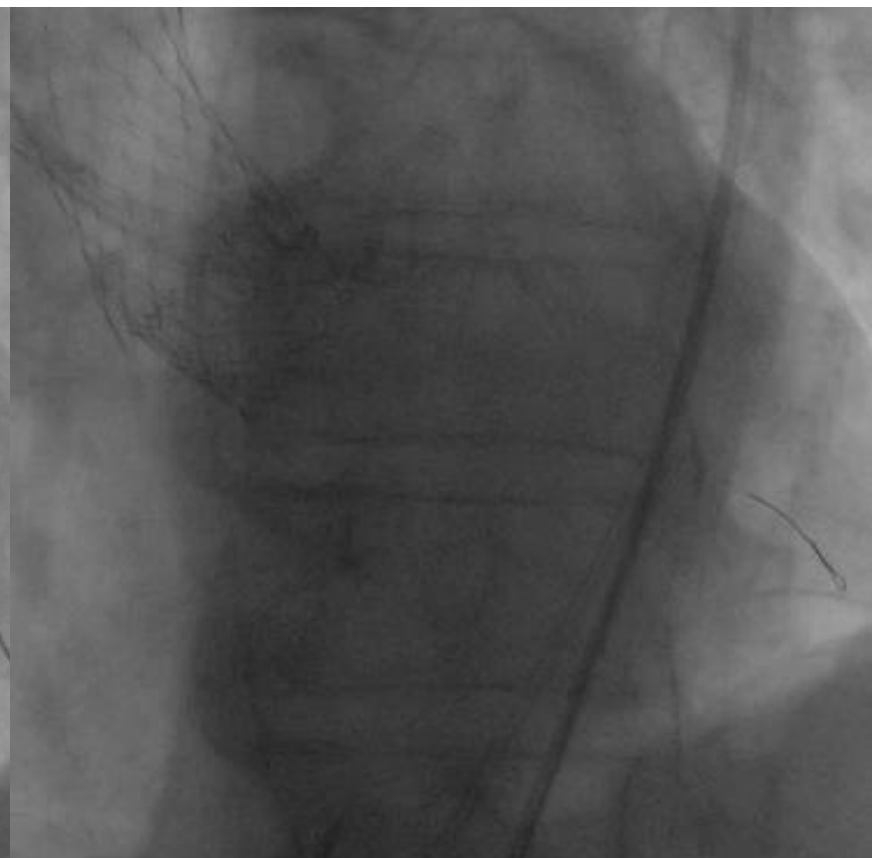
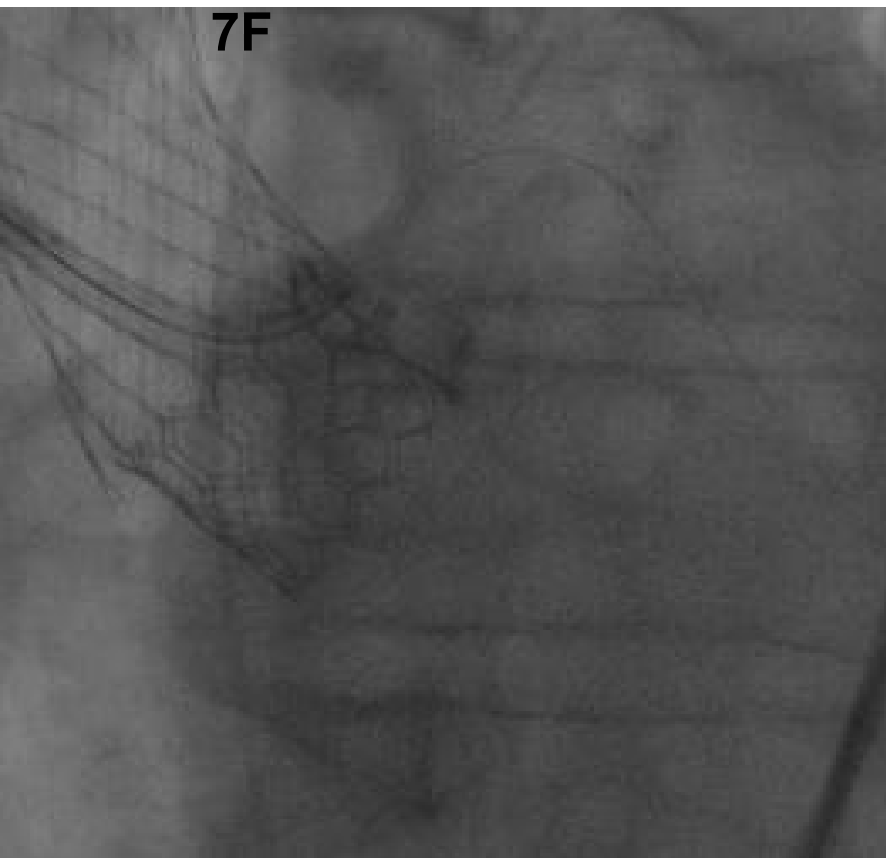


**2^{ème} abord: JL3.5
7F**



2^{ème} abord: JL3.5

7F



**Nouvelle ponction
Finecross + Astato 20 XS électrifié**

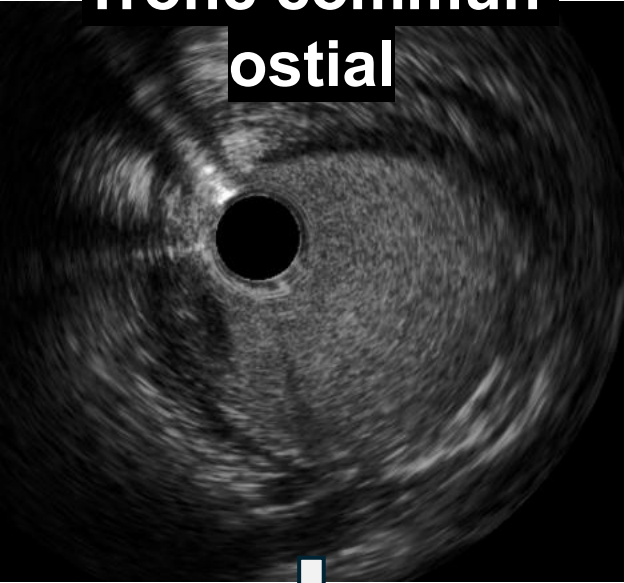
**Echange pour un Sion
Blue**



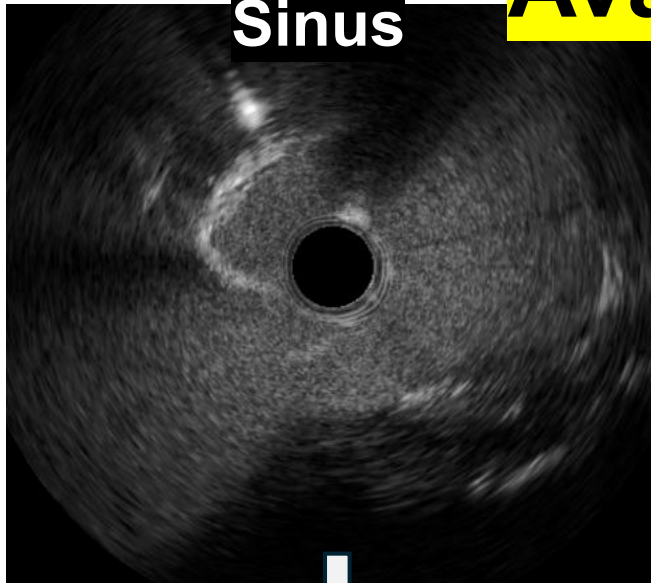
Pré-dilatation
Ballons tailles
croissantes
(1.5, 2.5, 3mm)

IVUS
Xience 4 x 28mm en cheminée
POT 4.5mm
IVUS

**Tronc commun
ostial**



Sinus

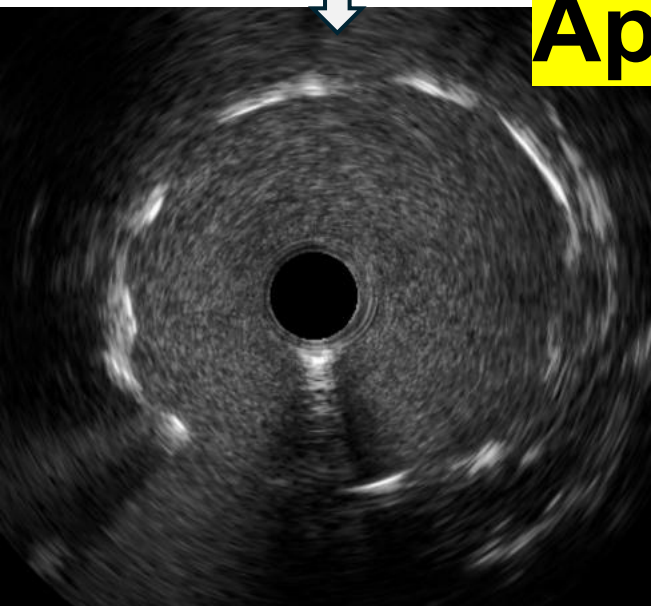
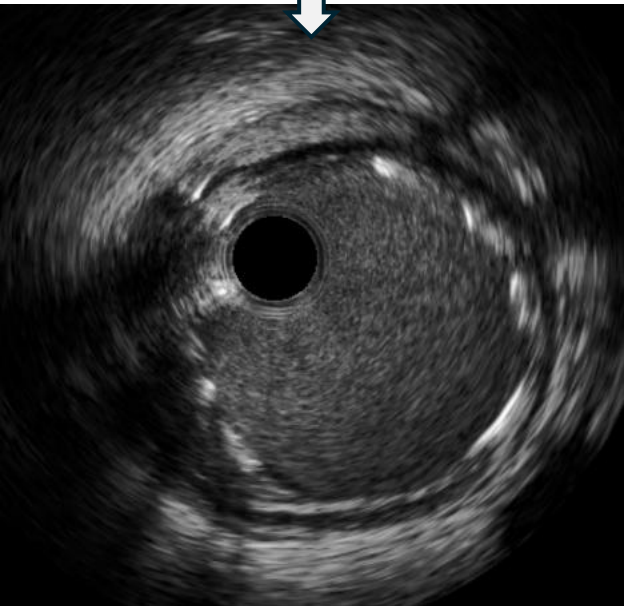


Avant

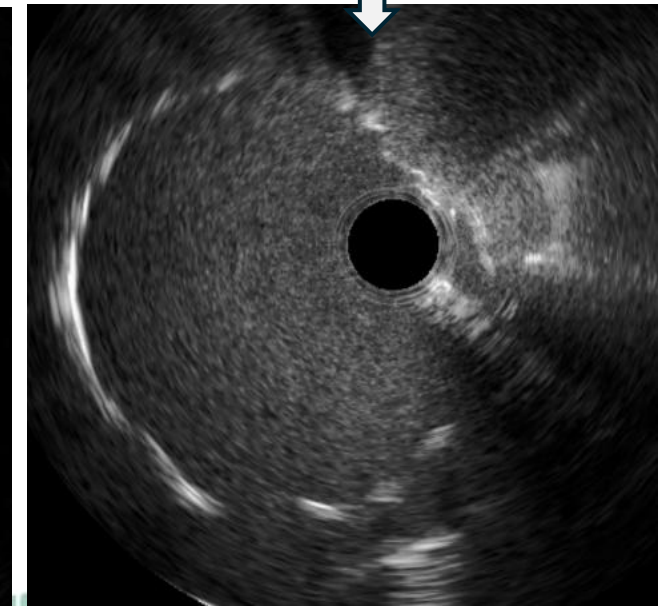
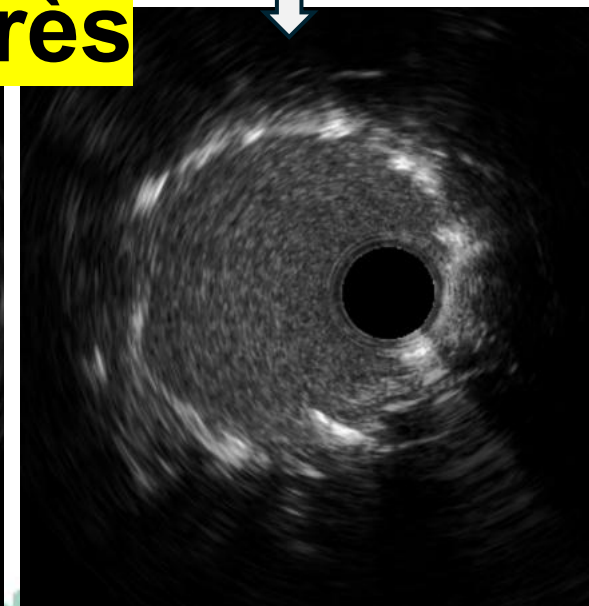
**Leaflet native
/cadre TAVI**



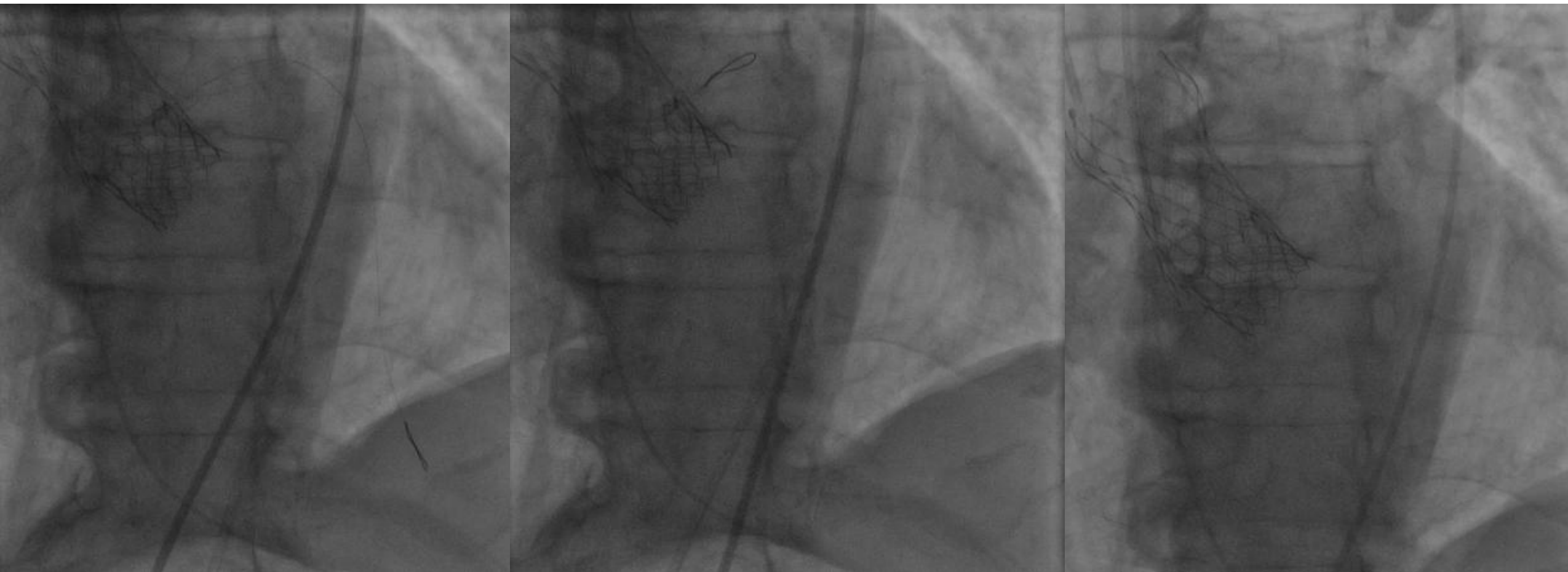
Dans la prothèse



Après



Résultat final



Evolution

- ✓ BAV 3 au retour de coro / SEES
- ✓ Stabilisation clinique pdt 48h, FE VG 35%
- ✓ Puis aggravation, défaillance multiviscérale (hépatique, rénale, neurologique et cardiogénique)
- ✓ Décès à J4

Synthèse

Intérêt de la ponction au guide électrifié pour franchir une jupette de prothèse TAVI et/ou une leaflette native en situation de bailout.

Electrosurgical Fenestration to Facilitate Stenting for Late Coronary Obstruction After TAVR-in-TAVR



Omar A. Oliva, MD,^a Adrian Jeronimo, MD,^{a,b} Chiara De Biase, MD, PhD,^a Didier Tchétché, MD,^a Nicolas Dumonteil, MD^a

JACC: Cardiovasc Interv Vol 18, N°24, 2025

Merci

cedric.delhaye@chu-lille.fr



28-30
JANVIER
2026

MARSEILLE
PALAIS DU PHARO

Le fil conducteur

Cédric Delhaye
Lille