



28-30
JANVIER
2026

MARSEILLE
PALAIS DU PHARO

Le suivi à distance du TAVI:
Etude PARTNER 3

Hélène Eltchaninoff
Rouen

Pas de conflits d'intérêt

2025

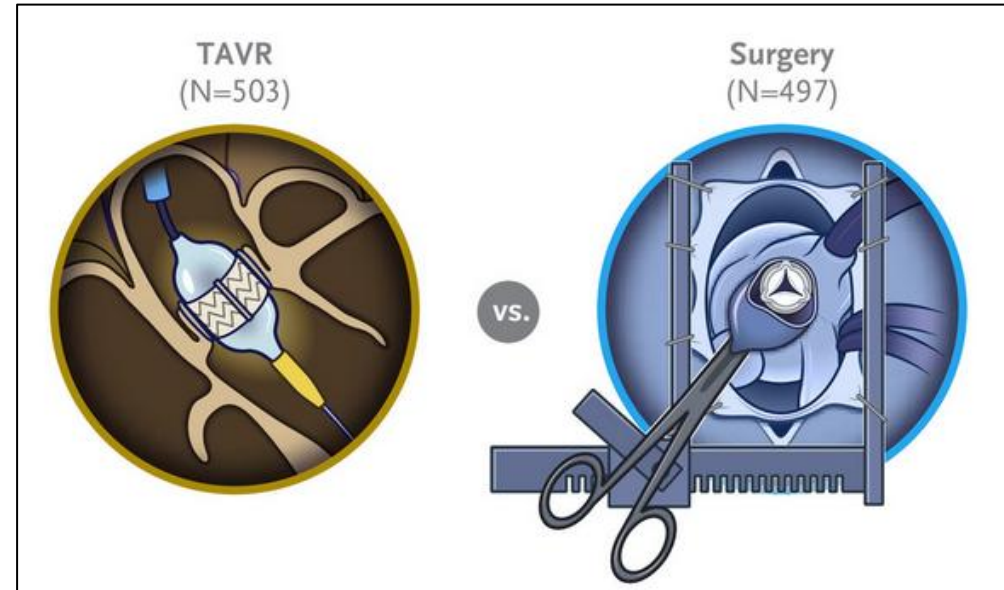
Le TAVI à 7 ans

The NEW ENGLAND JOURNAL of MEDICINE

ORIGINAL ARTICLE

Transcatheter or Surgical Aortic-Valve Replacement in Low-Risk Patients at 7 Years

Martin B. Leon, M.D.,^{1,2} Michael J. Mack, M.D.,³ Philippe Pibarot, D.V.M., Ph.D.,⁴
Rebecca T. Hahn, M.D.,^{1,2} Vinod H. Thourani, M.D.,⁵ S.H. Kodali, M.D.,^{1,2}
Philippe G n reux, M.D.,⁶ Samir R. Kapadia, M.D.,⁷ David J. Cohen, M.D.,^{2,8}
Stuart J. Pocock, Ph.D.,^{2,9} Yiran Zhang, M.S.,¹⁰ Molly Szerlip, M.D.,³
Julien Ternacle, M.D., Ph.D.,¹¹ S. Chris Malaisrie, M.D.,¹²
Howard C. Herrmann, M.D.,¹³ Wilson Y. Szeto, M.D.,¹³ Mark J. Russo, M.D.,¹⁴
Vasilis Babaliaros, M.D.,¹⁵ Tamim Nazif, M.D.,^{1,2} John G. Webb, M.D.,¹⁶
and Raj R. Makkar, M.D.,¹⁷ for the PARTNER 3 Investigators*



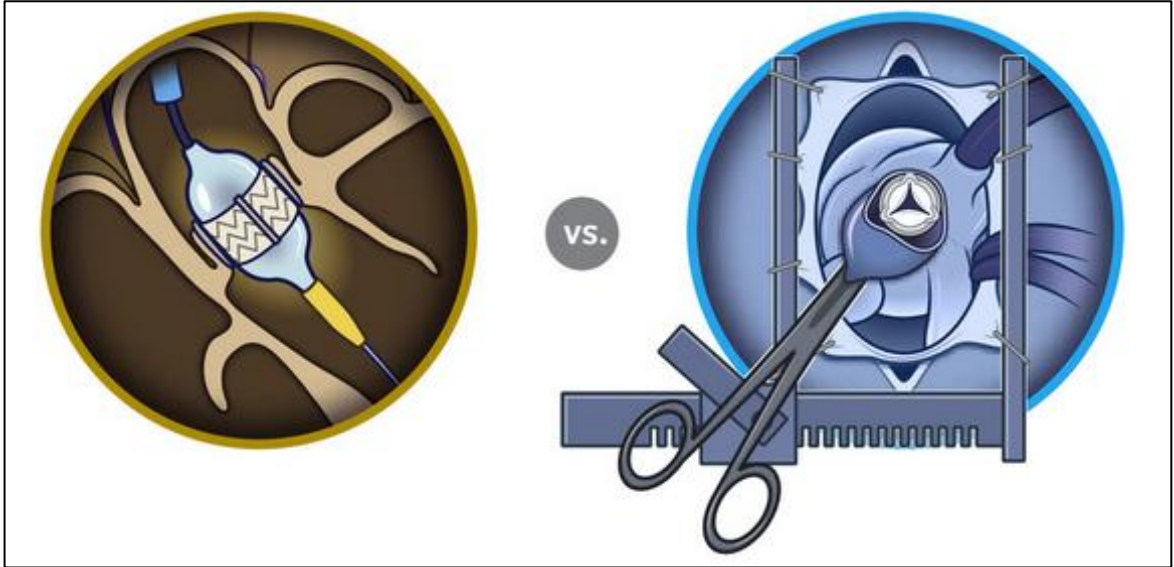
DOI: 10.1056/NEJMoa2509766

La saga PARTNER – valve Sapien



Vs

Traitement
médical
(BAV inclus)



PARTNER 1 B

Inopérables

Guidelines 2012

PARTNER 1A

Haut risque

2017

PARTNER 2

Risque intermédiaire

2021

PARTNER 3

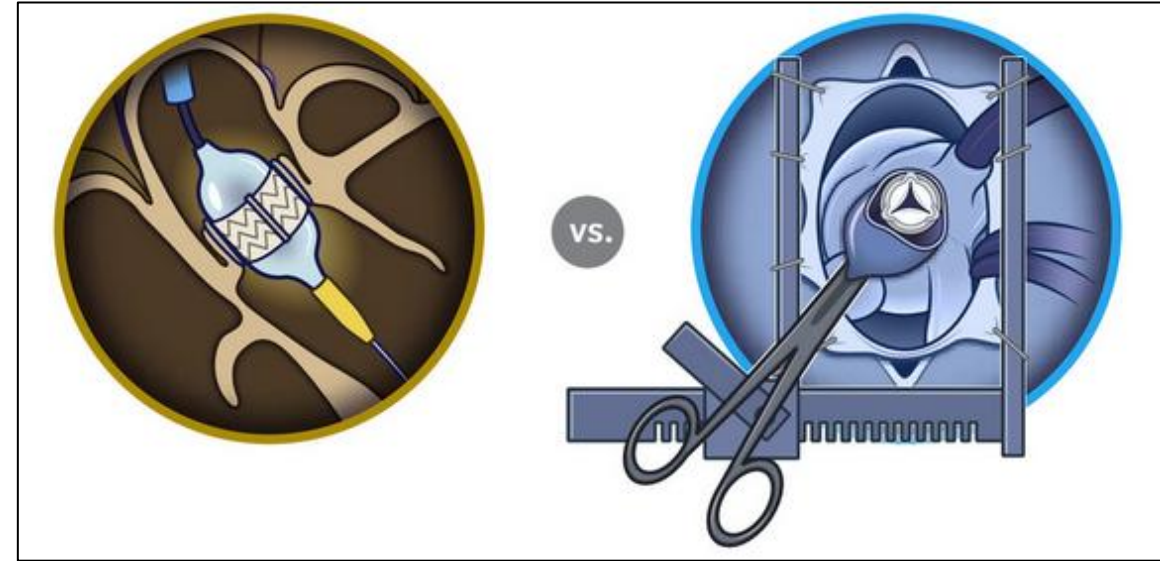
Bas risque

2025

L'étude PARTNER 3

- ❖ RA serré symptomatique
- ❖ Pts **à bas risque** (STS = 1,9%)
- ❖ Randomisés 1 pour 1

- ❖ Age moyen = 73 ans
- ❖ 63% hommes



**TAVI
SAPIEN 3**

Chirurgie

Suivi 1, 2, 5, 7 et 10 ans

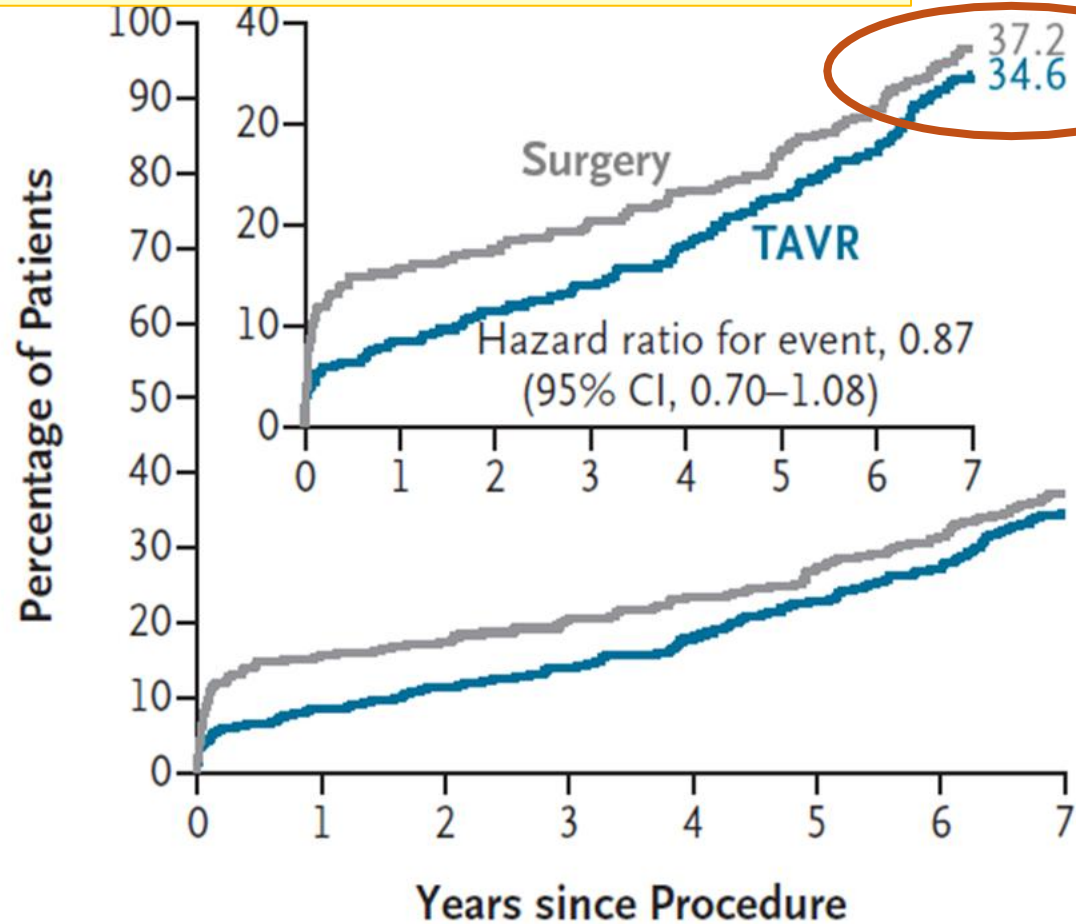
Corelab Echo
CT à 1 an

Résultats principaux: critère principal similaire

 **TAVI**

 **Chirurgie**

Décès+AVC+réhospitalisation

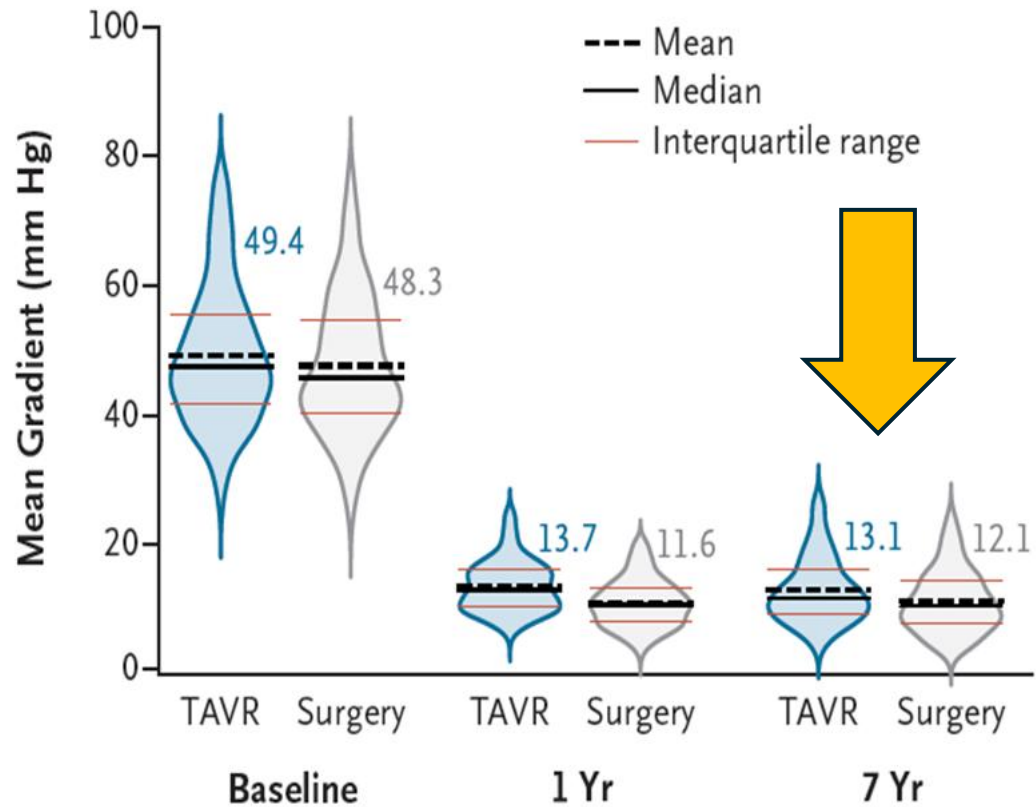


No. at Risk

| | | | | | | | | |
|---------|-----|-----|-----|-----|-----|-----|-----|-----|
| TAVR | 496 | 453 | 435 | 418 | 394 | 366 | 333 | 288 |
| Surgery | 454 | 371 | 349 | 328 | 310 | 288 | 265 | 229 |

Excellente hémodynamique à 7 ans

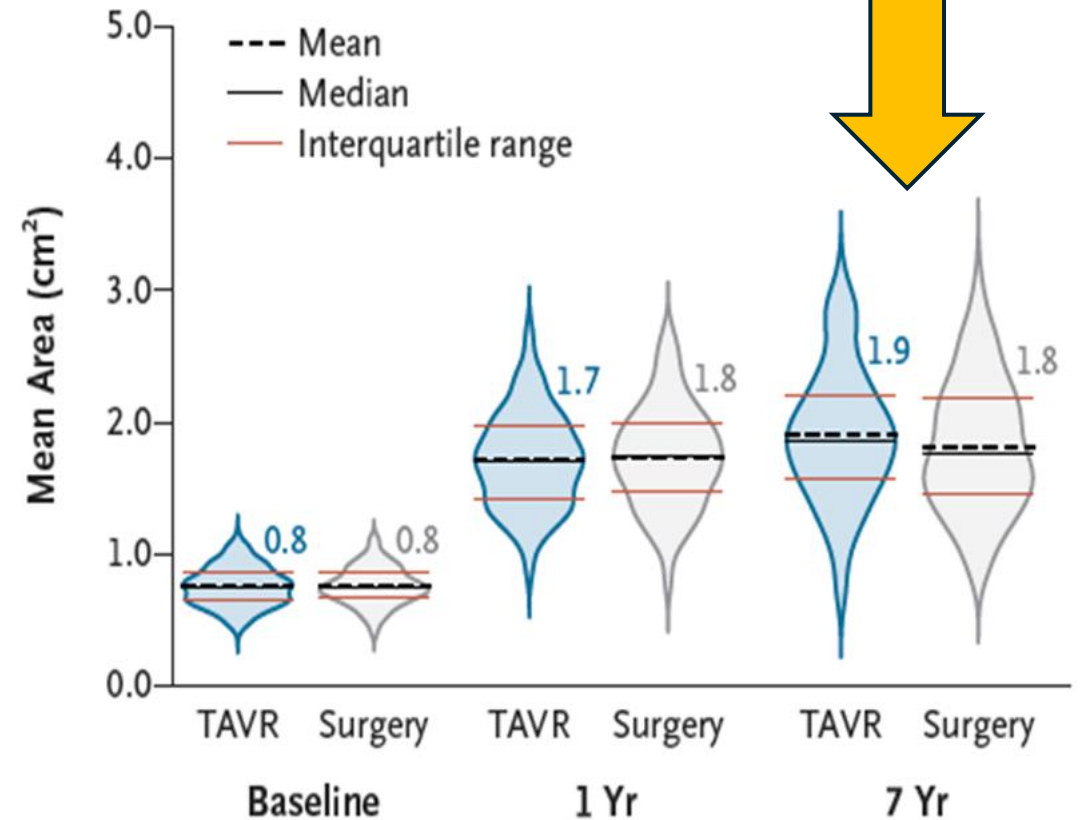
A Mean Aortic-Valve Gradient



No. of Echos

| | | | |
|---------|-----|-----|-----|
| TAVR | 483 | 473 | 287 |
| Surgery | 442 | 391 | 246 |

B Aortic-Valve Area

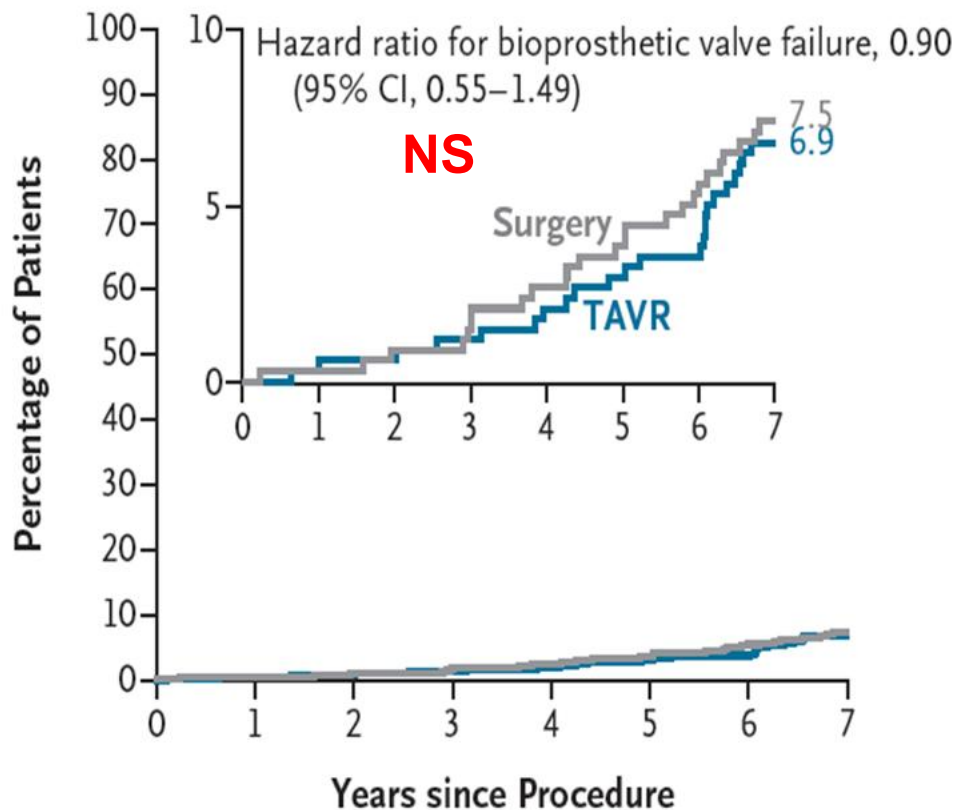


No. of Echos

| | | | |
|---------|-----|-----|-----|
| TAVR | 458 | 449 | 283 |
| Surgery | 424 | 371 | 241 |

Dysfonction et ré-interventions: résultats similaires entre SAPIEN 3 et Chirurgie

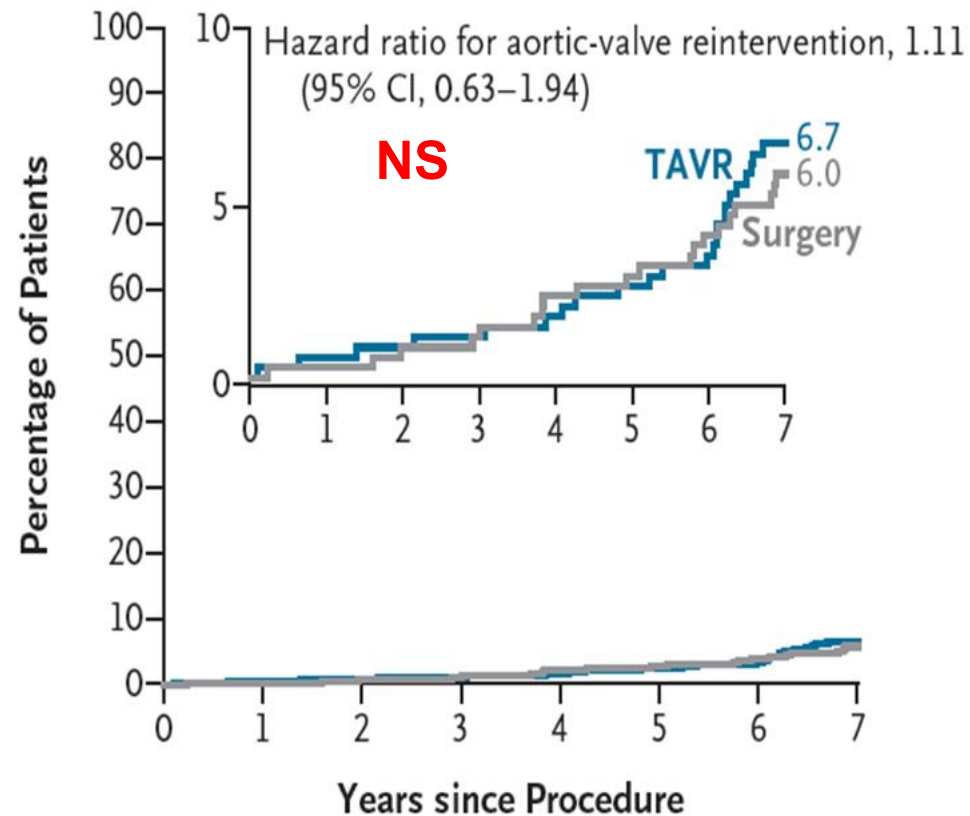
C Bioprosthetic Valve Failure



No. at Risk

| | | | | | | | | |
|---------|-----|-----|-----|-----|-----|-----|-----|-----|
| TAVR | 495 | 487 | 475 | 458 | 432 | 407 | 373 | 329 |
| Surgery | 453 | 426 | 407 | 390 | 372 | 348 | 327 | 288 |

D Aortic-Valve Reintervention



No. at Risk

| | | | | | | | | |
|---------|-----|-----|-----|-----|-----|-----|-----|-----|
| TAVR | 496 | 488 | 477 | 461 | 437 | 413 | 378 | 333 |
| Surgery | 454 | 426 | 407 | 391 | 373 | 352 | 332 | 294 |

Etude PARTNER 3 à 7 ans

- Résultats très rassurants à 7 ans sur la durabilité du TAVI
- Pas d'alerte sur la dégénérescence
- Pas de différence avec la chirurgie
- Excellente hémodynamique

PARTNER 3: Y a-t-il des points d'attention ?

- Méthodologie de l'étude
- Evolution sur 7 ans

Méthodologie de l'étude PARTNER 3

Méthodologie solide

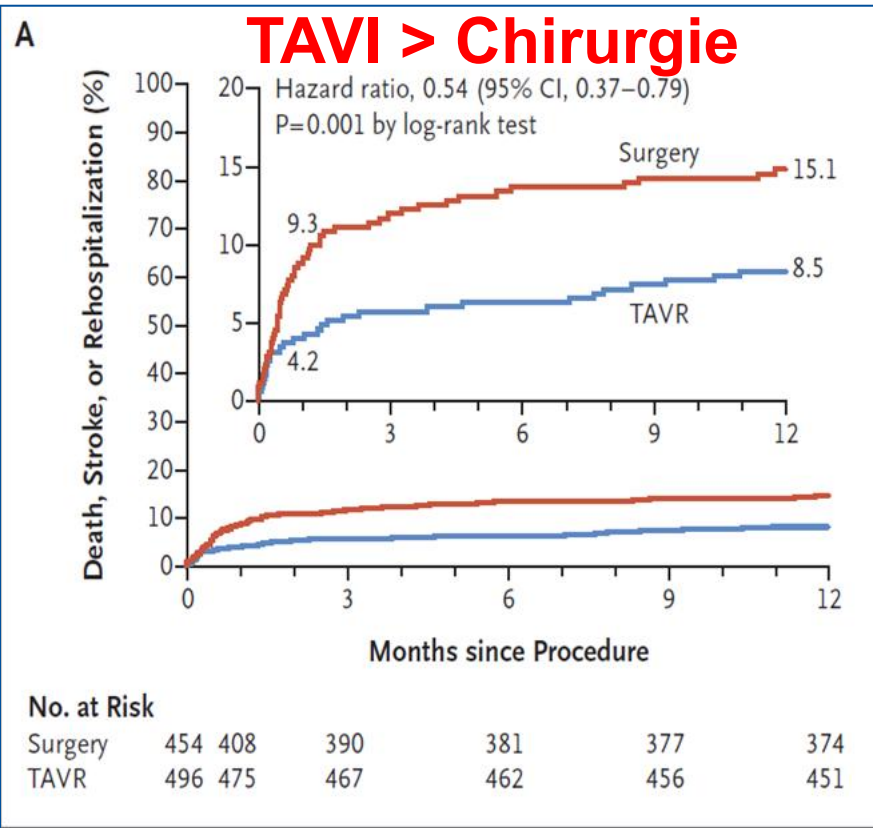
- Etude randomisée
- Sélection en Heart team
- Accès aux données /comité
- CoreLab Echographie
- Dysfonction valve VARC 3 (3 experts)
- « As treated »
- Suivi à 10 ans

Points d'attention

- Anatomie favorable*
- Age moyen 73 ans
- Peu de femmes (30%)
- SAPIEN 3 vs toute bioprothèse chirurgicale
- Pas de revascularisation dans le groupe TAVI
- Suivi inégal à 7 ans (92% TAVI vs 86% RVA)

* Valve bicuspide/coronaropathie complexe exclues

A un an



1an

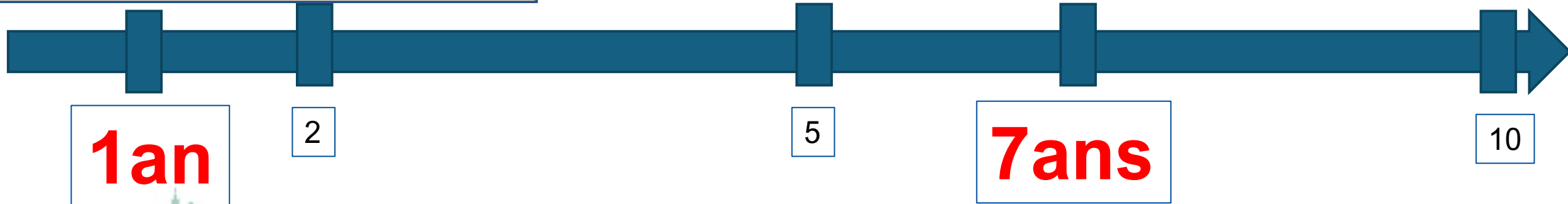
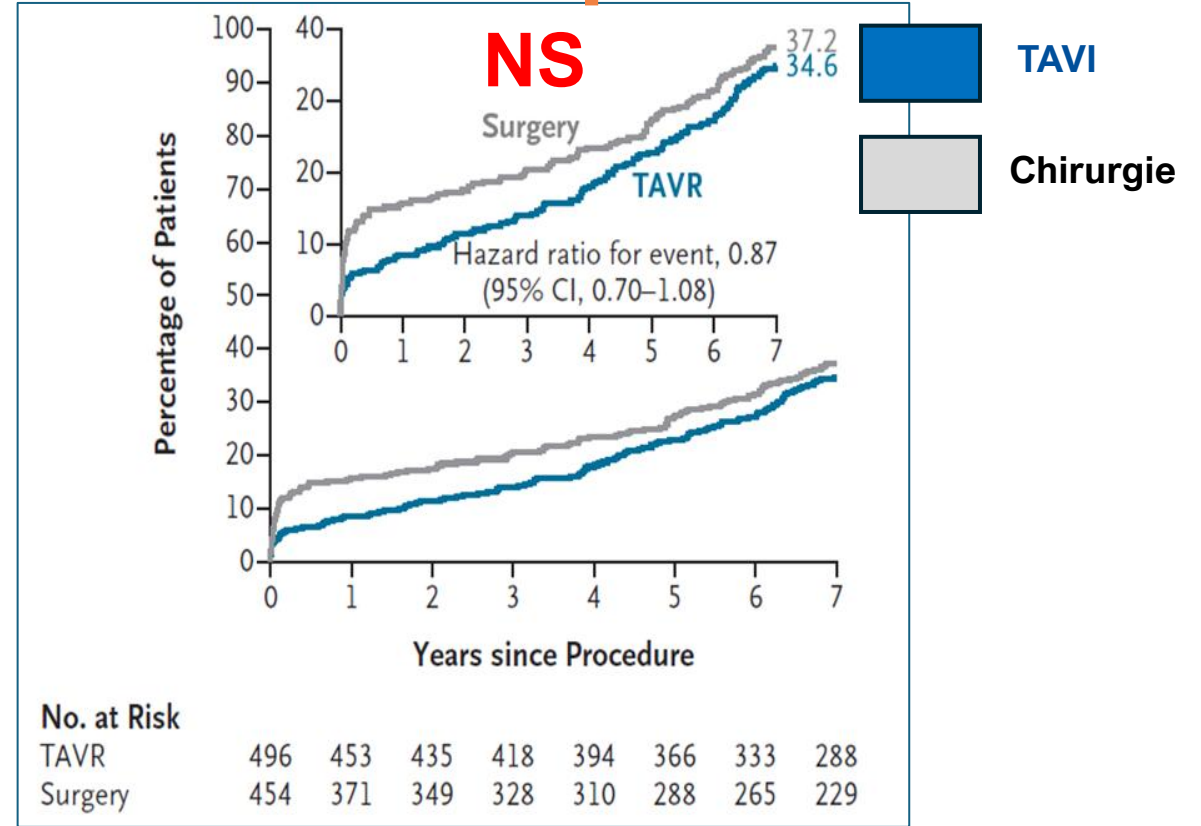
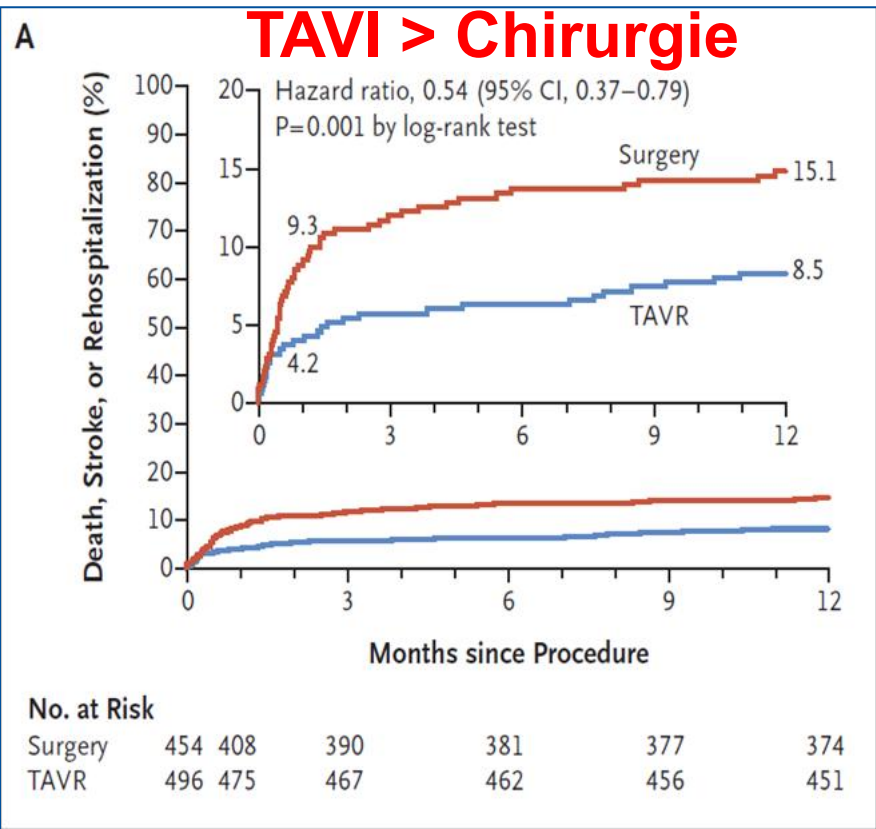
2

5

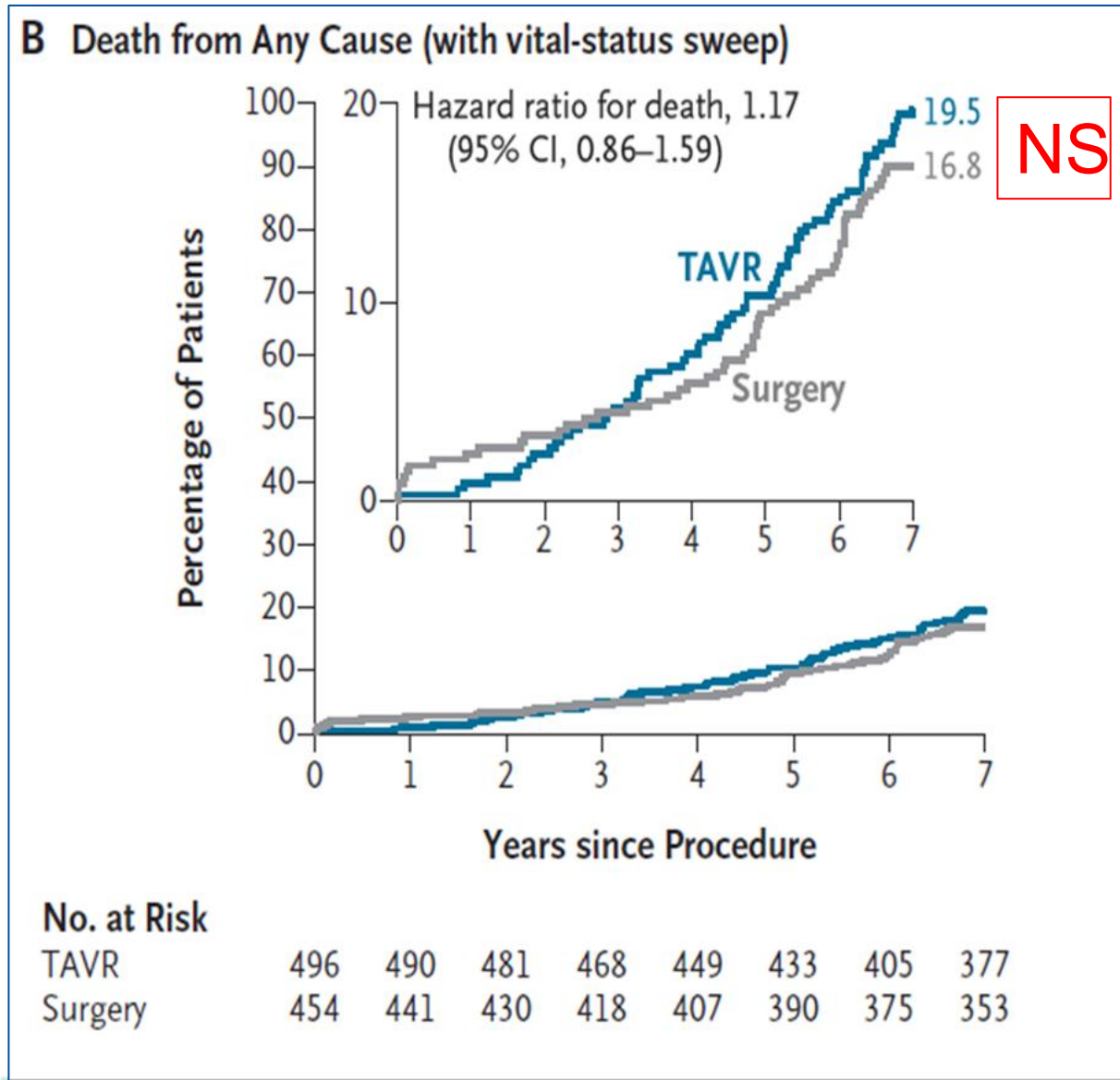
7ans

10

Evolution sur 7 ans - Effet atténué après un an



Effet atténué après un an sur la mortalité



Effet atténué après un an: Pourquoi ?

- Effet procédure évident TAVI « stent like »



- Autres hypothèses ?



Résultat connu : davantage de pacemakers (0-7 ans) après TAVI

TAVI
N=496

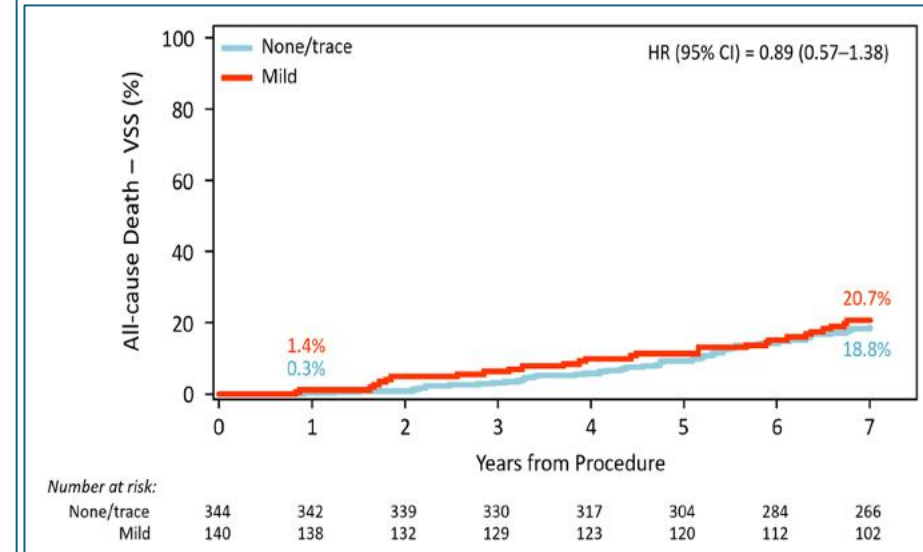
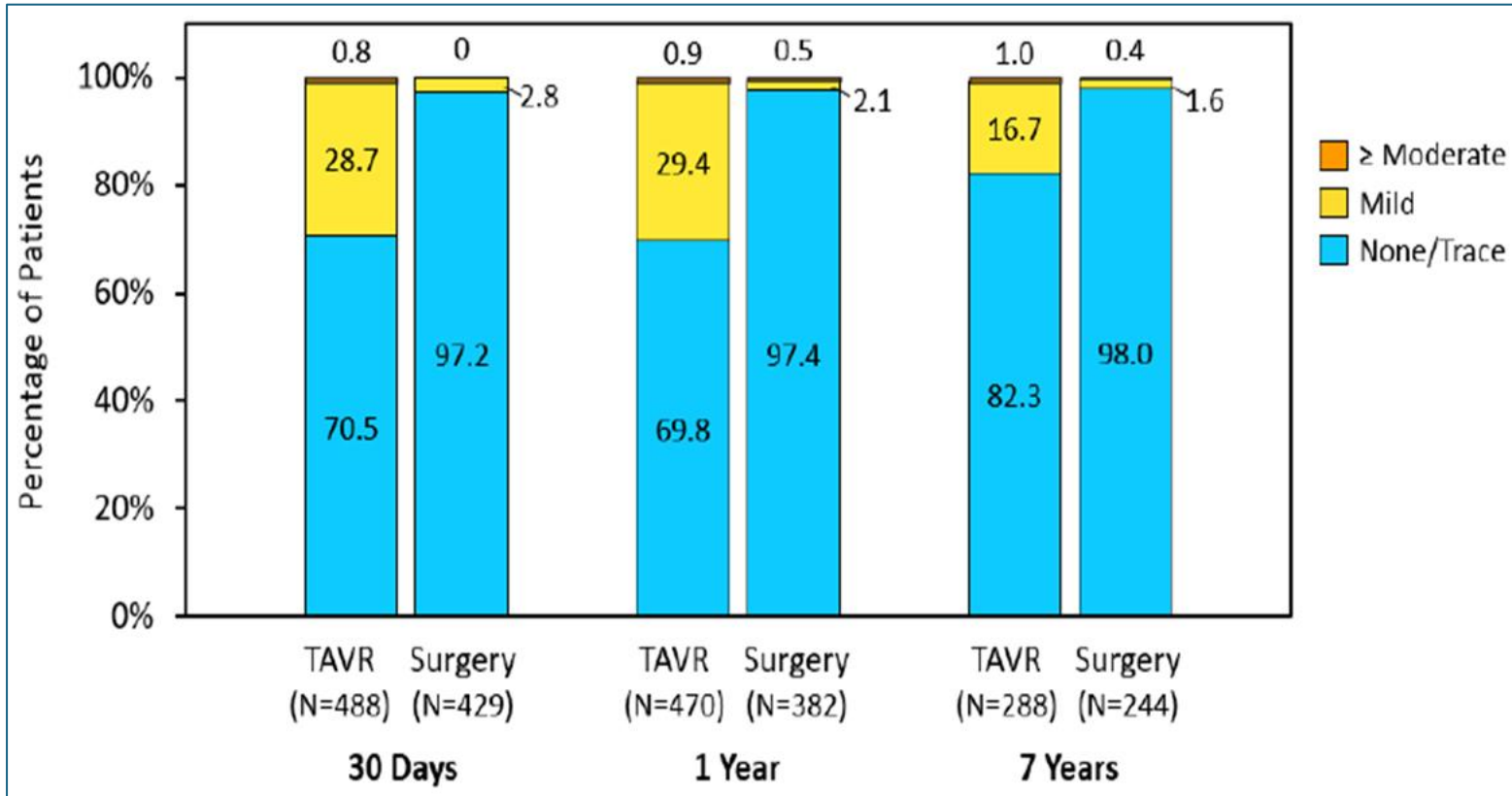
AVR
N=454

| | | | |
|----------------------|-----------|-----------|-----------------|
| Nouveau pacemaker(%) | 78(17,3%) | 51(12,8%) | 1,38(0,97-1,97) |
|----------------------|-----------|-----------|-----------------|



Résultats connus

Davantage de fuite para-valvulaire « mild »



Sans impact
sur la survie



Observé dans PARTNER 3: Plus de thrombose clinique entre 1 et 7 ans

| | TAVI | AVR | HR |
|---------|----------|---------|-------------|
| 0-1 an | 2(0,4%) | 0(0%) | NA |
| 1-7 ans | 11(2,4%) | 2(0,5%) | 4,8(1,1-21) |
| 0-7 ans | 13(2,8%) | 2(0,5%) | 5,7(1,2-25) |

Mais sans conséquence sur les AVC à 7 ans

| | | |
|-----------------|-----------|----------|
| All stroke-n(%) | 38 (8,5%) | 33(8,1%) |
|-----------------|-----------|----------|

Conclusion

- Des données très attendues à 7 ans sur un large essai randomisé
- Des résultats très rassurants pour notre pratique sur la durabilité du TAVI (Sapien3) vs chirurgie
- Et donc de la prise en charge par TAVI chez les patients à bas risque (hors bicuspidie; âge moyen 73 ans; Sapien 3)
- Tout en gardant en tête les limites méthodologiques et les points d'attention identifiés dans cet essai

PARTNER 3 va-il modifier ma pratique ?

- **OUI** car le point de vigilance sur la durabilité à 7 ans est levé
- Cette étude 2025 va le sens des Guidelines ESC 2025
 - TAVI TF \geq 70 ans (hors valve bicuspide)
 - et pour le moment pas avant 70 ans
- C'est un encouragement à poursuivre les registres, les suivis, la recherche dans ce domaine



28-30
JANVIER
2026

MARSEILLE
PALAIS DU PHARO

Le suivi à distance du TAVI:
Etude PARTNER 3

Hélène Eltchaninoff
Rouen