



**28-30**  
**JANVIER**  
**2026**

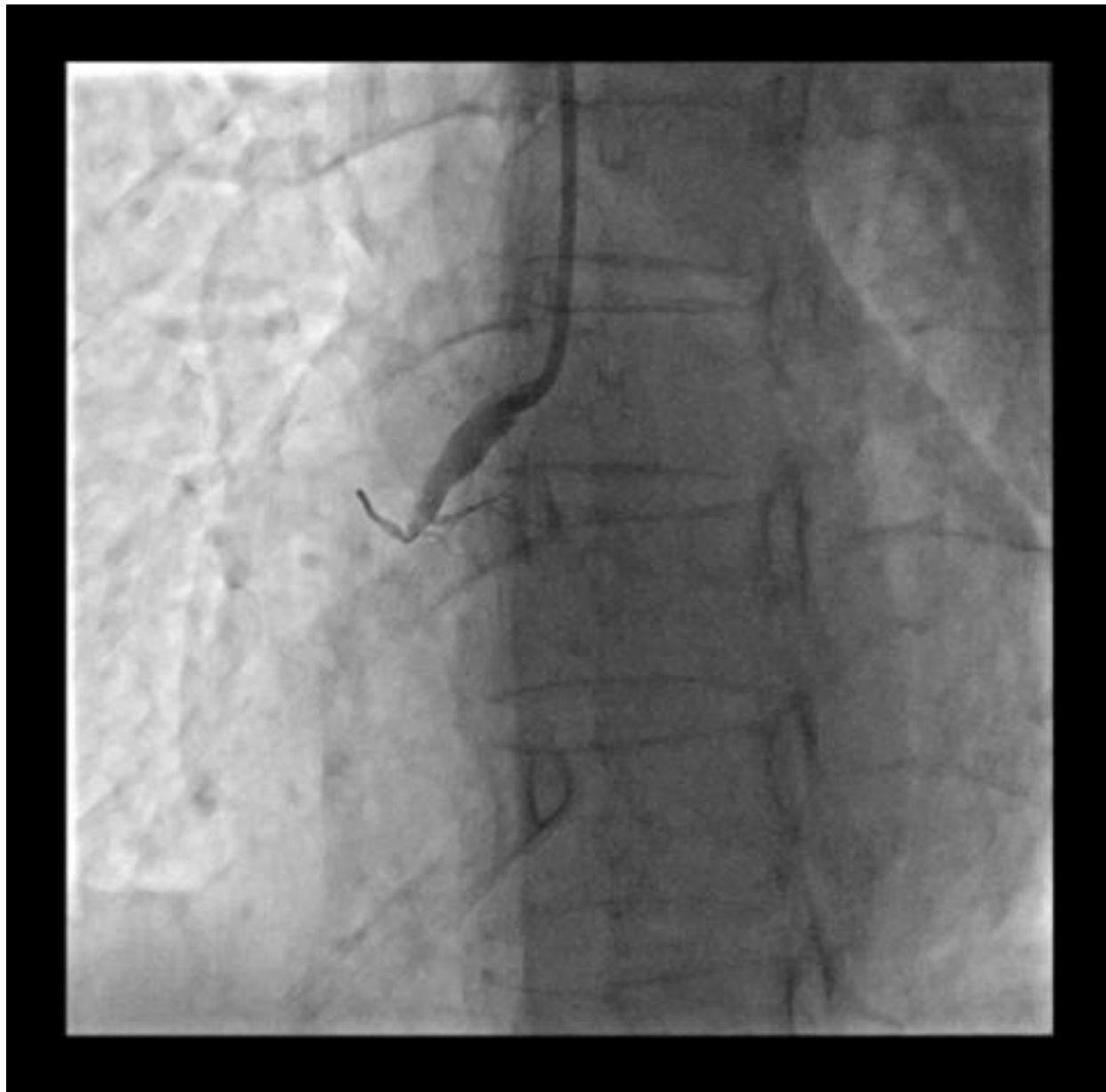
MARSEILLE  
PALAIS DU PHARO

# Un cas de complication coronarienne

# CONFLITS D'INTERETS

- Je n'ai pas de conflit d'intérêt

FEMME âgée de 55 ANS  
FDR :TABAC HYPERCHOLESTEROLEMIE  
ACR au domicile  
PRISE EN CHARGE RAPIDE PAR SAMU  
PRE TRAITEMENT: HNF ET ASPEGIC  
A SON ARRIVEE EN SALLE PATIENTE INTUBE VENTILE  
PRISE EN CHARGE EN COOPERATION AVEC LA  
REANIMATION.





Passage du guide



Mise en place du  
STENT



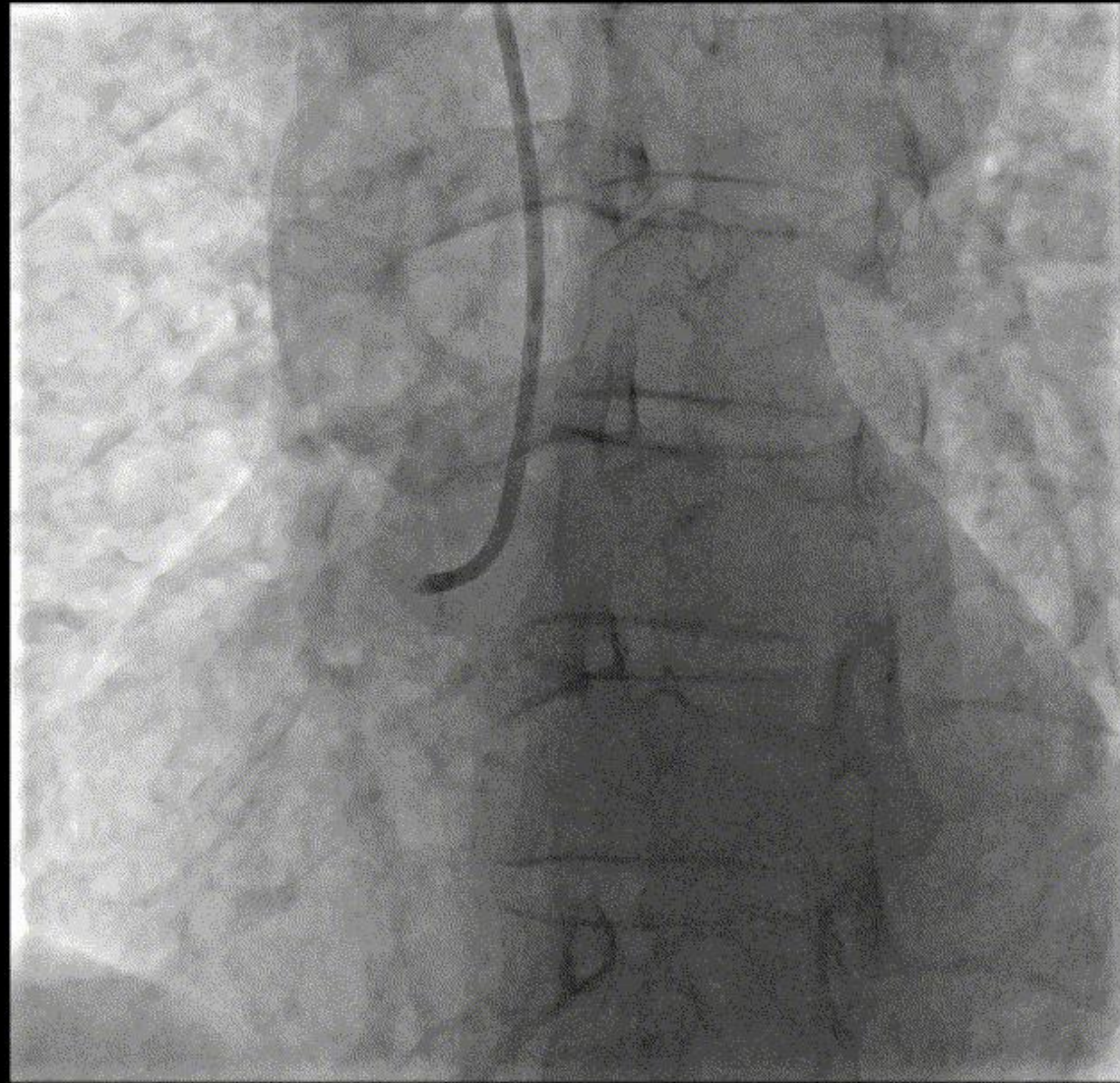
Fin de procédure patiente  
stable

Patiente conditionnée pour  
transfert en REA  
polyvalente

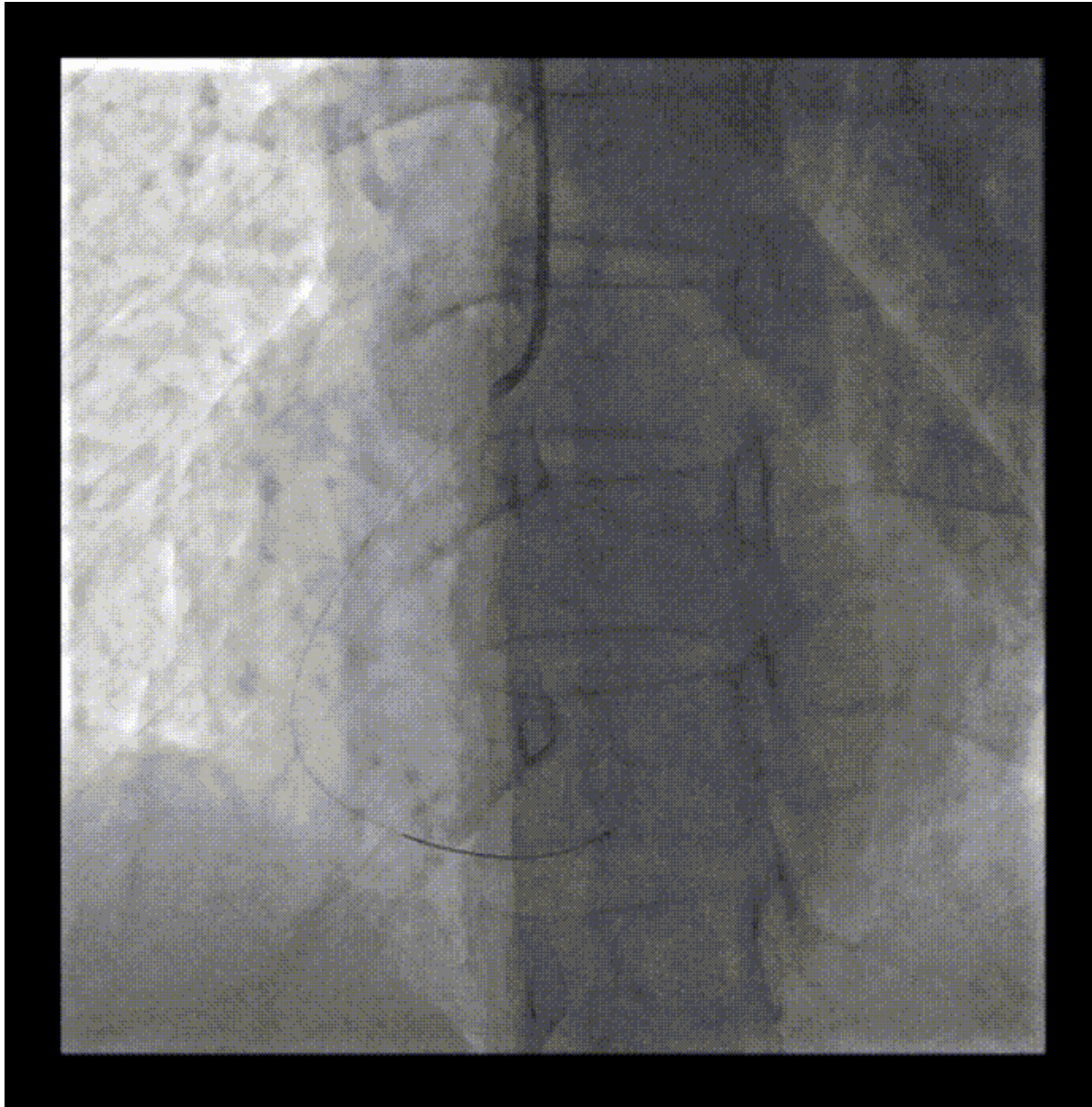


LIDOCAINE 50 MG IVD/CORDARONE 2 AMP IVL SUR 20 MIN  
PLUSIEURS CEE  
ECG 12 DERIVATIONS  
RE-INSTALLATION DE LA PATIENTE SUR TABLE DE  
CORONAROGRAPHIE

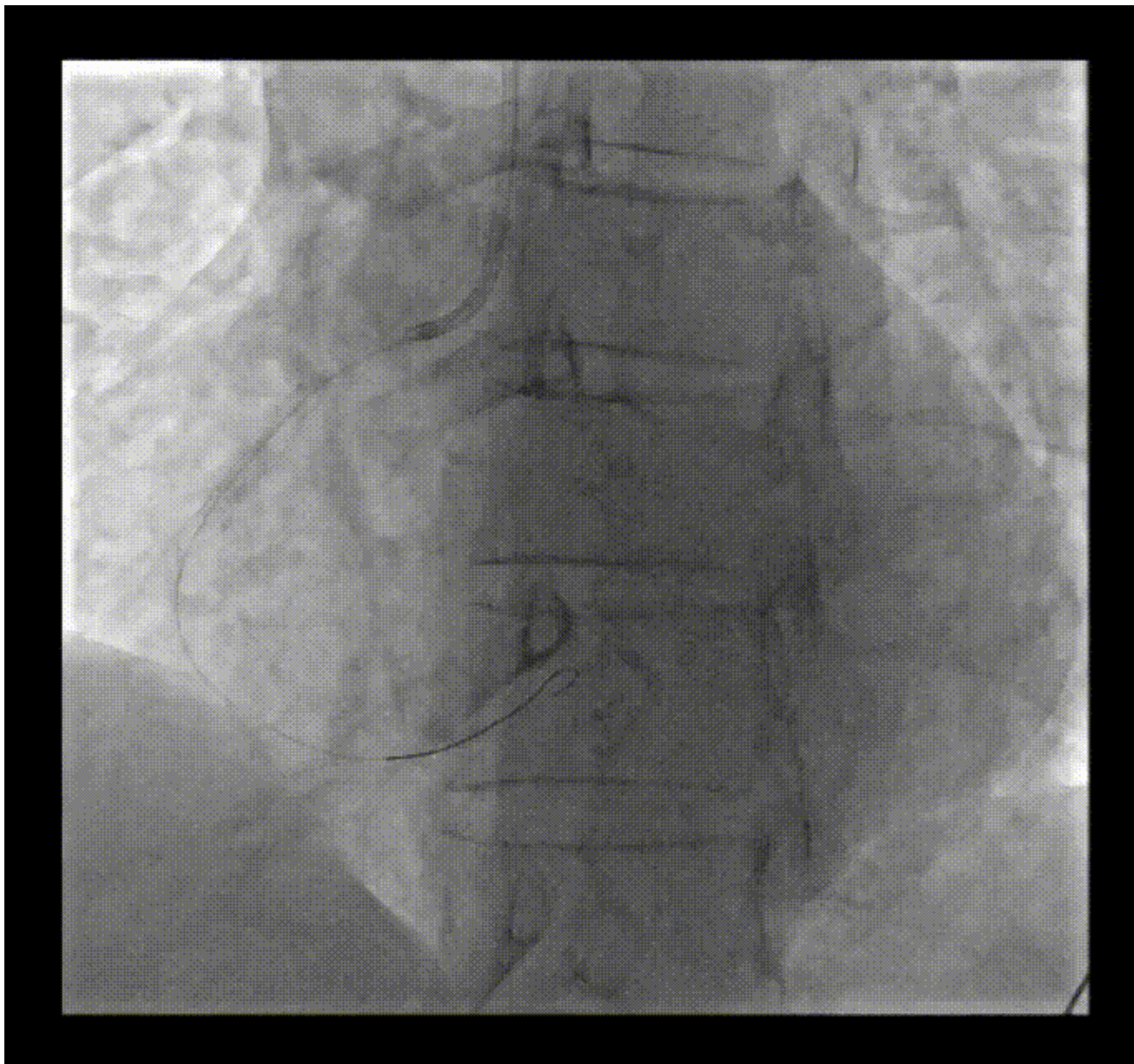


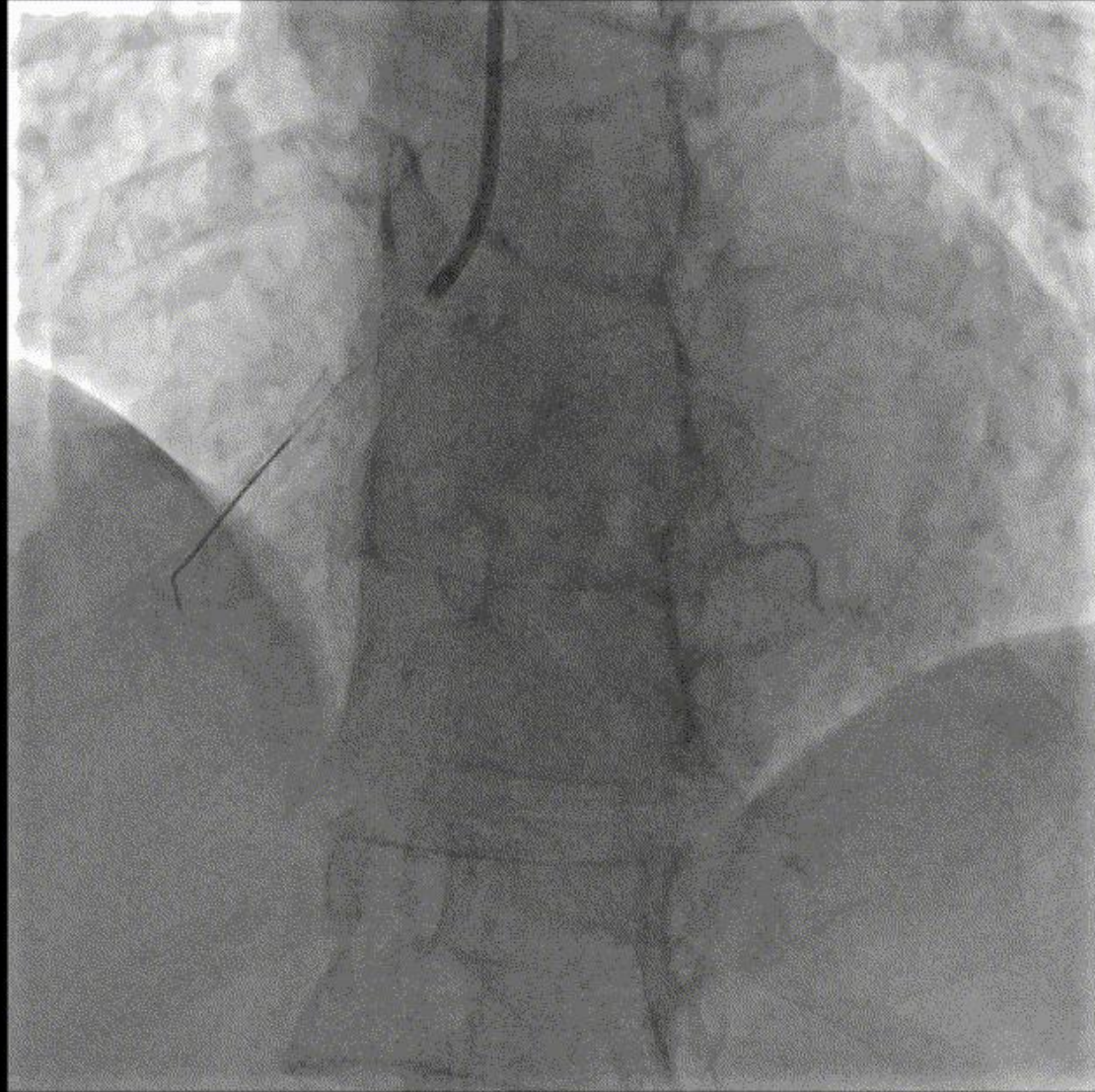


THROMBOSE HYPER  
PRÉCOCE DU STENT



## PASSAGE DU GUIDE INJECTION DE ANTI GP2B3A





Fin de procédure

Patiente stable descendue en REANIMATION pour la suite de sa prise en charge.

EPILOGUE: ECMO et transfert à MARSEILLE

La patiente a été recontrôlée début janvier elle va bien.

MERCI POUR VOTRE ATTENTION



**28-30**  
**JANVIER**  
**2026**

---

MARSEILLE  
PALAIS DU PHARO

# Un cas de complication coronarienne